

## 重要事項説明 (抜粋)

種別	保育所型認定こども園			
名称	(仮称) ポピズナーサリースクール上大崎			
所在地	〒141-0021 東京都品川区上大崎三丁目13番 (住居表示未定) TEL : 03-未定 FAX : 03-未定			
最寄り駅	JR山手線 目黒駅 (徒歩10分)、JR山手線 五反田駅 (徒歩10分)			
開設年月日	2023年4月1日 (予定)			
対象年齢	生後57日～就学前児			
職員体制 (予定)	施設長 (未定)	1名 (保育士の資格を有する)		
	保育士 : 18名 (常勤)	栄養士 : 3名 (常勤)	看護師 : 1名 (常勤)	事務員 : 2名 (常勤)
総定員 : 102名 クラス編成・定員内訳 ([ ]内はクラス名) ※	0歳児 : 9名 [スノードロップ]	1歳児 : 15名 [プリムローズ]	2歳児 : 18名 [ダファデル]	
	3歳児 : 18名 [ブルーベル]	4歳児 : 21名 [マーガレット]	5歳児 : 21名 [エーデルワイス]	
施設・設備	園舎	鉄骨造2階建 (保育室等設置階 1,2階)		
	保育所延床面積	850.66㎡		
	各室	0歳児室・1歳児室・2歳児室・3歳児室・4歳児室・5歳児室・一時保育室・調理室 調乳室・医務室・相談室・スタッフルーム・乳幼児トイレ (5ヶ所) 廊下その他 コミュニティひろば		
	設備種類	冷暖房・床暖房・空気清浄機・シーリングファン		
	屋外遊戯場	希望ヶ丘公園 635.41㎡ (代替場所)		

※一号認定の対象児童は除く。

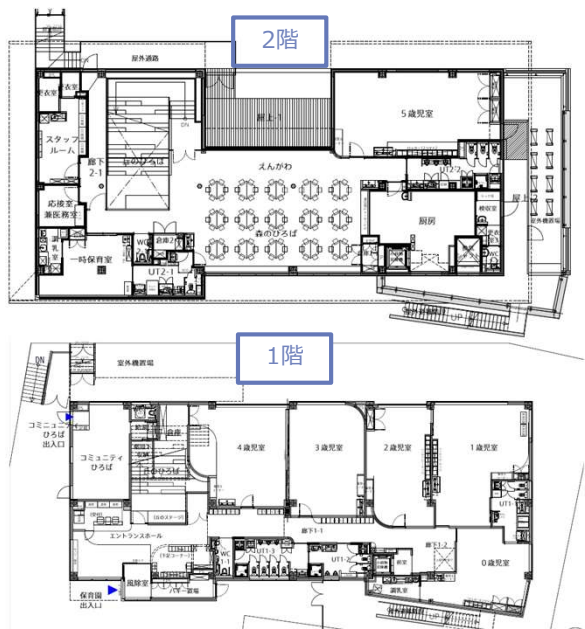
## 開園日及び保育時間

■開園日 (日曜・祝日および12月29日から1月3日を除く日)

<開園時間・保育時間(利用できる時間帯)>

保育短時間認定8時間	基本保育時間	延長保育時間
月～土曜日	8:00～16:00	—
保育標準時間認定11時間	基本保育時間	延長保育時間
月～土曜日	7:30～18:30	18:30～20:30

## 施設平面図



※保育短時間認定のお子様認定時間を超えて利用する場合は、認定変更の手続きが必要のため、品川区役所にご相談ください。

※やむを得ず認定時間を超えて利用する場合は、延長保育料として150円/15分を徴収いたします。



※画像はイメージです

## 周辺図

### JR目黒駅～施設



### 施設～希望ヶ丘公園



## 保育理念



人生で最も重要な時期の  
人間教育を目指します。

## エデュケアプログラム

### <ポピンスナーサリー5つの特徴>

#### ドキュメンテーション

ポピンス独自の教育（エデュケーション）と保育（ケア）を融合させた「エデュケア」でお子さま一人ひとりの個性と能力を育てていきます。

#### SDGs

グローバルに羽ばたくお子さまに向けて、SDGs-IPO企業として、普段の活動の中でSDGs教育を行います。

#### 食育

お子様の生きる力に重要な「食」。野菜がどのように育っていくか、お肉は体のどの力になるのか、などを楽しくお子様に伝えるプログラムをご用意しています。

#### IT活用

最新のITシステムで先生たちと連絡帳をWeb上でやりとりしたり、お子さまの当日の様子も保護者の方と共有しあえます。

#### ポピンスプラス

荷物は最小限（お着替えのみ）で大丈夫。布団やシーツ、紙おむつやタオルの準備（オプションサービス）があるので、忙しい朝の登園も楽になります。

### ポピンスナーリースクールでは

- ✦行事を、普段の生活の延長としてとり入れています。
- ✦お食事は全て自園調理をしております。
- ✦季節を感じたり、お祝いしたり、お子様自らが参加し、楽しい気持ちを持つことを大切に考えております。（お誕生会／毎月1回・身体測定／毎月1回・避難訓練／毎月1回）

## おむつサービス

		新生児～ビッグ	ビッグより大きい
通常期	週5日	¥ 3,570	¥ 6,000
	週6日	¥ 4,280	¥ 6,700
トイレトレーニング期 (慣らし保育期)	週5日	¥ 1,840	
	週6日	¥ 2,140	

## ナーサリースクールの目標

- 1.寛容な人間
- 2.聡明で愛情深い人間
- 3.探求心の旺盛な人間
- 4.グローバル社会で活躍できる人間

## 1日のスケジュール (例)



時間	0歳児	1・2歳児	3・4・5歳児
7:30	順次登園 (QRコードによる打刻・健康観察)		
8:00	自由あそび		
9:00	おやつ (幼児食移行後)	おやつ ごあいさつ 朝の集まり	ごあいさつ 朝の集まり
10:00	室内あそび 戸外あそび	エデュケア プログラム	エデュケア プログラム
11:00	手ふき 離乳食・授乳	排泄・手洗い 昼食	排泄・手洗い
12:00	睡眠・授乳	着替え・睡眠	手洗い・昼食 着替え 歯磨き・排泄
13:00			睡眠
14:00	睡眠		
15:00	手ふき おやつ (幼児食移行後)	排泄・手洗い おやつ・うがい	
16:00		エデュケアプログラム	
17:00	順次降園 (QRコードによる打刻・掲示ご確認)		
18:30	授乳 ゆったりと 過ごす 順次降園	夕食・夕補食 ゆったりと過ごす 順次降園	
19:00			
20:30			

## タオルサービス

午睡用	お口拭き用
2枚/週	3枚/日
¥ 1,800	

- ※月額、税込金額です。（現在の価格のため、来年度変更の可能性がります）
- ※サービスの利用は任意です。
- ※サービスをご利用いただく事により最小限のお荷物で登園していただけます。

※説明会の予定はございません。入園に関するお問い合わせは自治体までお願いいたします。  
※弊社が運営している既存の園に関しましてはHP (<https://www.poppins.co.jp/educare/>) をご覧ください。

運営会社  
株式会社 **ポピンス エデュケア**

事業開発部 (担当: 小林・寺田)  
〒150-0012 東京都渋谷区広尾5-6-6広尾プラザ6F  
03-3447-2102

<お問い合わせはこちら> <HPはこちら>

