

本園

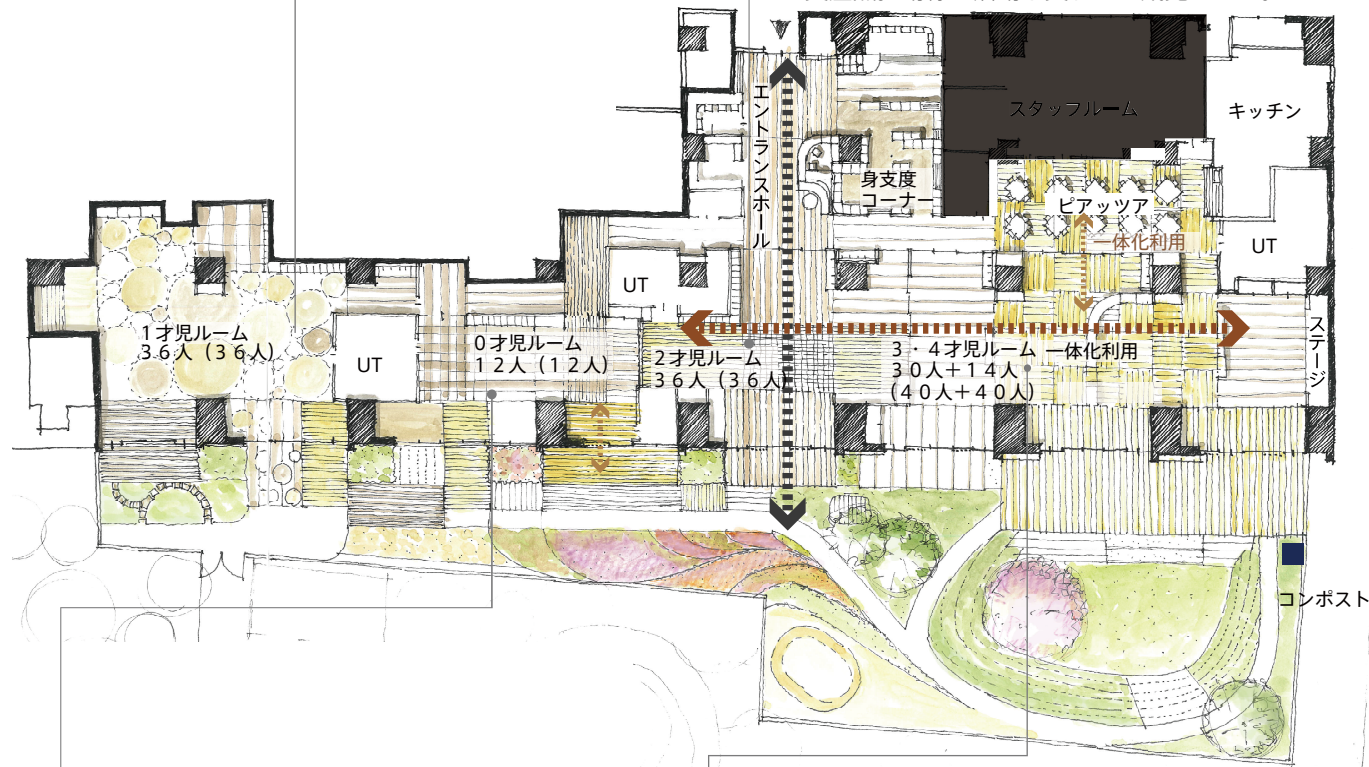
小さなエデュケア空間が水平に拡張、展開、集合することで完成するモザイク模様のような空間です。
各保育室から園庭に出ることができる開放的な空間が特徴です。

1 歳児ルーム 点・天の空間

水の粒子が集まってできる雲 のような天井をもつ 1 歳児ルーム。

2 歳児ルーム 縦糸と横糸が交わる辻空間

エントランスホールからの動線：縦糸
とエデュケアルームアレイの配列：横糸
との交差点。動線と活動が交わる 2 歳児ルーム。



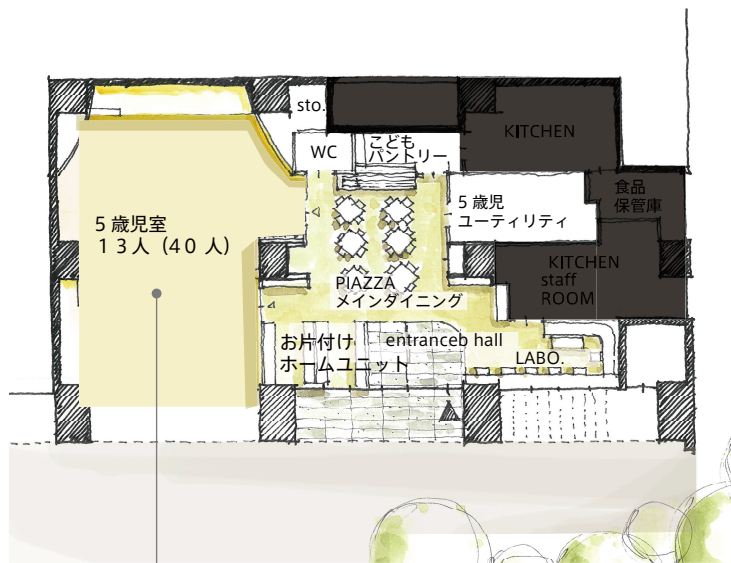
0 歳児ルーム 線が流れる空間

点が集まって線になります。あまつぶが集まってやがて、
川の流れを生みます。
自然と人をつなぎとめる高強度なザイルロープで
川を抽象的にデザインした 0 歳児ルーム。

3,4 歳児ルーム 線の交わりが面に広がる空間

線と線との重なりが織物のように広がる天井
お子様の活動が無限に広がってゆく様を現す 3, 4 歳児ルーム。

分園 5 歳児のとくべつな活動体験の場



5 歳児ルーム 劇場空間

エデュケアの仕上げ、小学校への接続期を意識した特別教室型の 5 歳児ルーム。

施設面積：1,288㎡

園庭面積：557㎡

0 歳児室：61㎡

1 歳児室：134㎡

2 歳児室：85㎡

3,4 歳児室：170㎡

5 歳児室：85㎡