



# ポピンズ キッズひろば上原

2025  
3



## Special つくろう会！～3月の製作～

桜の花を咲かせよう～共同製作～



出会いと別れの春がやってきました。  
花紙をペタペタ貼って皆で桜を咲かせましょう！  
どなたでもご参加いただけます。低月齢のお子様も  
参加しやすい製作となっていますよ♪  
予約不要です。是非、遊びに来てください。

日時：3月13日(木)・14日(金)  
9:30～11:30

※材料がなくなり次第、終了になります。

## Special 誕生会

3月生まれのおともだち集まれ！

おめでとう



みんなで歌を歌って誕生日のおともだちをお祝いしましょう！どなたでもご参加いただける楽しい会です。

3月生まれのおともだちには、  
誕生カードをご用意しています。

日時：3月26日(水) 10:30～

## 3月のカレンダー

日	月	火	水	木	金	土
						1
2 おやすみ	3 スタッフ研修のため15:00閉室	4 身体測定	5 10:00～11:30	6	7	8
9 おやすみ	10	11	12 渋谷区巡回相談(発達) 9:30～11:30	13 つくろう会！	14 9:30～11:30	15
16 おやすみ	17	18	19 栄養士による 簡単レシピ紹介 15:30～16:30	20 おやすみ (春分の日)	21	22
23/30 おやすみ	24/31	25	26 お誕生会 10:30～	27	28	29

●利用時間 / 9:00～17:00 ●休室日 / 日、祝日、年末年始  
●住所 / 東京都渋谷区上原1丁目38-10 ●TEL / 03-6407-2236

HPはこちらから→

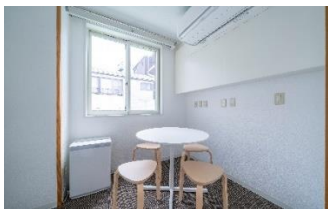


[https://www.poppins.co.jp/educare/room-search/hiroba\\_uehara/](https://www.poppins.co.jp/educare/room-search/hiroba_uehara/)

Special

渋谷区巡回相談(発達)

不安や心配事に寄り添います



子ども発達相談センターの専門職員がひろばを訪問し、発達に関する相談や、子育てについてアドバイスをを行います。

子育てに不安や悩みはつきものです。専門職員に日頃の悩みを話してみませんか？

日時：3月12日(水)  
9:30～11:30

Special

栄養士講座

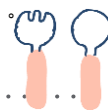
カンタン！レシピの紹介



「毎日の食事作りのメニューに悩んでいる…」そんな声にお応えて、今回は前回も好評だった栄養士による簡単レシピの紹介です。

ポピンズの栄養士・看護師が月替わりで講座や質問会を開催しています。

聞いてみたい講座内容やお悩みがありましたら、お気軽にスタッフまでお知らせ下さい。



日時：3月19日(水)  
15:30～16:30

ひろばで遊ぼう！

～ひろばのおもちゃ紹介～



木製玩具



キッチン台もあります！

おままごと



パズル

ひろばでは、0歳児～未就学児のお子様楽しく遊べるよう、様々なおもちゃをご用意しております！写真の他にもまだまだ沢山のおもちゃがありますので、ぜひお気に入りを見つけてみてくださいね♪お子様の年齢に応じた遊び方が分からない場合は、お気軽にスタッフまでお声掛け下さい。

## 利用案内

### ■施設詳細

- ・開館日：月曜日～土曜日※日曜日・祝日・年末年始は休館
- ・基本時間：9:00～17:00
- ・施設形態：子育て支援施設  
(子どもひろば、子育て講座、一時預かり等)
- ・TEL 03-6407-2236
- ・住所：〒151-0064 東京都渋谷区上原1丁目38-10
- ・アクセス：代々木上原駅(小田急線・千代田)東口より徒歩4分
- ・駐輪場/駐車場：駐車場なし、駐輪場あり(終日利用可)

### ■運営



株式会社 ポピンズエデュケア

入館登録はこちらから



べびふあむ ▲

※当施設は渋谷区地域子育て支援拠点補助事業により運営します。

[https://www.poppins.co.jp/educare/room-search/hiroba\\_uehara/](https://www.poppins.co.jp/educare/room-search/hiroba_uehara/)

### 一時保育

- 対象：生後6か月～6歳(未就学児)
- 保育時間 月～土曜日(祝日・年末年始を除く)
- ①9:00～13:00：2,500円(4時間)
- ②13:00～17:00：2,500円(4時間)
- ※①もしくは②の時間内、4時間以下のご利用でも2,500円

### ■予約方法：

- 【初回】一時保育予約サービス「あすいく」(LINE)より初回登録をお願いいたします。
- 【2回目以降】利用希望日の一か月前から「あすいく」からご予約いただけます。

### ■ご利用について

- ・初めて申し込む方は、事前の登録・面談が必要です。
- ・お子様1人につき、月10枠まで利用できます。
- ・ご利用は渋谷区にお住まいの方に限られます。



初回登録 ▲



2回目以降 ▲

一緒に地域の子育て家庭を応援しませんか！  
ポピンズでは子育てサポーター(パートタイム)を募集しています。