

2023年7月21日  
株式会社ポピンズエデュケア

### HARUMI FLAG認可保育園(2園同時開園)

2024年4月オープンに向け本格始動！

ご入園検討者様向けサイトオープン、体験会・説明会も実施

株式会社ポピンズ(東京都渋谷区、代表取締役社長：轟 麻衣子)の子会社である株式会社ポピンズエデュケアは、2024年4月(予定)、東京の新しい時代の象徴となるHARUMI FLAGに認可保育所2園を同時開園(予定)いたします。ポピンズが創出した“エデュケア”=エデュ(教育)とケア(保育)を組み合わせた教育理念をベースに、グローバルな体験やSDGsの施策を取り入れた空間を実現。一流・本物体験に溢れた最高水準の教育を目指します。今後も、進化する街の未来を創る保育所として、新たな価値を創造してまいります。

#### ■(仮称)ポピンズナーサリースクールHARUMI FLAGの施設サイトがオープン

この度ご入園検討者様向けの施設サイトがオープンいたしました。2園の施設概要、保育方針、建物設計コンセプト、マップ、周辺環境、2つの保育所におけるSDGsの取り組みのご説明の他、問い合わせも本サイトから受け付けています。説明会・体験会のご案内、保育園の情報、他園のエデュケアの取組、入園申込みの手続きなど更新してまいります。

<https://www.poppins.co.jp/educare/lp2/harumi-flag/>

#### ■ご入園をご検討の保護者様向け エデュケア体験会・説明会について

7月29日(土)ポピンズナーサリースクール晴海、8月19日(土)ポピンズナーサリースクール恵比寿南で「エデュケア体験会」を開催いたします。ポピンズの保育士とお子様・保護者様が園で一緒に過ごしながらか、「エデュケア」を体験できる機会となります。また説明会もオンラインも活用しながら、今後実施を予定しています。

説明会のお申込み：<https://www.poppins.co.jp/educare/room-search/harumi-flag1/blog/27524/>

※保育所は現在工事中のため、ご見学が難しい状況です。体験会・説明会をご利用ください。





# Poppins

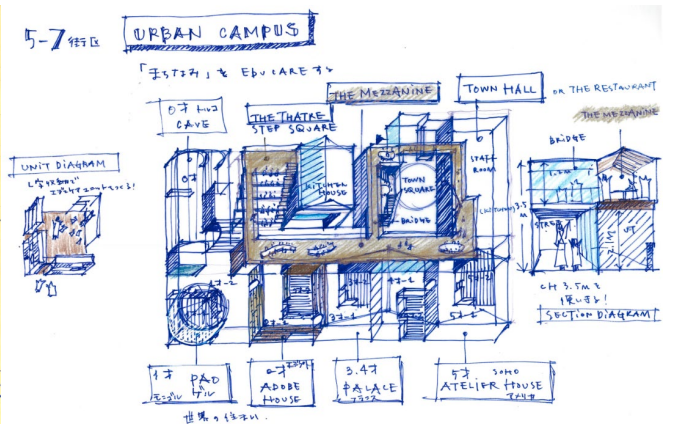
## ■設計者 有限会社ケミカルデザイン 一級建築士事務所 代表 奥村 俊慈氏より設計の想い

都心にいながら水辺に囲まれた場所 HARUMI FLAG に二つのナーサリースクールを設計させていただきました。このまち全体に広がるオープンスペースすべてを活動のキャンパスととらえ、(仮称)ポピンズナーサリースクールHARUMI FLAG PORT VILLAGEは、公園ランドスケープと一体的につながるPark Campus、(仮称)ポピンズナーサリースクールららテラス HARUMI FLAGは、都市のまちなみをそのまま延長して取り込んだUrban Campusとして、異なる二つのコンセプトを持たせています。



一方で、空間構成は違いますが、SDGsへのまなざしは同じです。二つの施設が交流し、まちとつながり、まちに参加することは、目標11「住み続けられるまちづくりを」施設としてサポートすることになります。空間デザインにおいても、目標13「気候変動に具体的な対策を」空間デザインの中に目に見える形で落とし込みました。子供たちの五感を磨く天然素材を多用し、エデュケーション空間そのものが、その素材の成り立ち、再利用のサイクルなどを学べる教材となっています。幼少期から都市の中でも天然素材に触れ、五感を通して自然の摂理を学び、自然の恵みにふれて、互いに感謝しあえる空間となることをめざしています。

	(仮称) ポピンズナーサリースクール HARUMI FLAG PORT VILLAGE (マンション棟内保育所)	ポピンズナーサリースクール ららテラスHARUMI FLAG (商業施設内保育所)
コンセプト	“はだしのにわ” をテーマにした緑豊かな園庭が魅力 Park Campus	“まちなみをめぐる6年の旅” 世界の住居をテーマとした国際性豊かな空間を演出 Urban Campus
住所・アクセス	東京都中央区晴海5丁目以下未定(1階) 大江戸線『勝どき駅』より徒歩15分 都営バス『ほっとプラザはるみ前』より徒歩1分	東京都中央区晴海5丁目2番(住居番号未定)3階 大江戸線『勝どき駅』より徒歩16分 都営バス『ほっとプラザはるみ前』より徒歩3分
保育時間	7:30~18:30(延長保育~19:30) ※日・祝日・年末年始は休園	
保育所類型	認可保育所	
対象	0歳~未就学児のお子様	
保育定員	204名 (0歳12名、1歳36名、2歳36名、3歳児以降各40名) ※初年度は定員124名、今後段階的に定員を増やしていきます※0~4歳児は本園、5歳児は分園で預かりいたします	153名 (0歳9名、1歳27名、2歳27名、3歳児以降各30名) ※初年度は定員100名、今後段階的に定員を増やしていきます
敷地・建物	本園991㎡、分園270㎡、園庭560㎡	1,000㎡





# Poppins

## ■ポピングループ会社概要

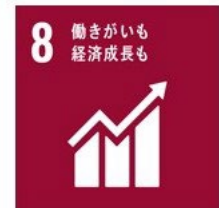
ポピングループは、1987年創業以来「働く女性を 最高水準のエデュケアと介護サービスで支援します」をミッションに、ナニーサービス、ポピングリッター、ナーサリーや学童、オーダーメイド介護のVIPケアサービスなど、働く女性の多様なニーズにお応えしてまいりました。

## ■ポピングループのSDGsへの取り組みについて

2020年に日本初のSDGs-IPO企業として東証一部に上場。創業以来、事業そのものでの社会貢献を目指してまいりました。ポピングが特に注力してアクションするのは4番「質の高い教育をみんなに」5番「ジェンダー平等を実現しよう」8番「働きがいも経済成長も」の3項目です。日々ナニーサービスやナーサリー、学童で行うエデュケアなど、実践でのSDGsの取り組みに加え、ハーバード大学教育学大学院・プロジェクトゼロと共同で「子どものためのSDGs」をテーマに研究を進めるなど、アカデミックな面からも貢献を目指しています。その他、公式フェイスブックでもSDGsの取り組みを紹介中です。

<https://www.facebook.com/PoppinsCorporation>

SUSTAINABLE  
DEVELOPMENT  
GOALS



株式会社ポピングは持続可能な開発目標(SDGs)を支援しています。

社名：株式会社ポピング（プライム市場）

住所：東京都渋谷区広尾5丁目6番6号

設立：1987年

代表取締役会長：中村 紀子

代表取締役社長：轟 麻衣子

ホームページ：<https://www.poppins.co.jp/hldgs/>

主要子会社：

株式会社ポピングエデュケア

株式会社ポピングファミリーケア

株式会社ポピングプロフェッショナル

株式会社ポピングシッター

株式会社ウィッシュ