



2024年3月27日

株式会社ポピンズエデュケア

### HARUMI FLAGエリアにポピンズの大型保育所 2 園同時開園！

株式会社ポピンズ（東京都渋谷区、代表取締役社長：轟 麻衣子）の子会社である株式会社ポピンズエデュケアは、2024年4月、東京の新しい時代の象徴となるHARUMI FLAGに認可保育所2園を同時開園いたします。両園ともに初年度満員見込、と多くの期待をいただきスタートいたします。ポピンズが創出した“エデュケア”=エデュ（教育）とケア（保育）を組み合わせた教育理念をベースに、グローバルな体験やSDGsの施策を取り入れた空間を実現。本物・一流体験に富んだ最高水準の教育を目指します。子ども・地域・街がともに育ち・輝く、新時代の保育所として、新たな価値を創造してまいります。

#### ■ ポピンズナーサリースクール HARUMI FLAG PORT VILLAGEについて

##### 【本園】0歳児～4歳児



0歳児室



1歳児室



3,4歳児室

##### 【分園】5歳児



ピアツツァ(広場)

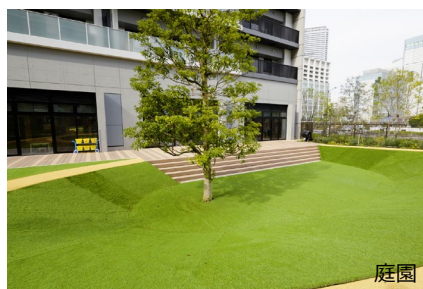


個別活動を促す場



劇場空間

「ポピンズナーサリースクール HARUMI FLAG PORT VILLAGE」は、HARUMI FLAGエリア内にあるPORT VILLAGE(マンション棟)内1階に位置し、都内でありながら緑豊かな広々とした園庭が魅力の認可保育園です。“モザイクの森をめぐる6年の旅”をコンセプトに、縦と横の動線を意識した辻空間や、線と線との重なりが面に広がる天井など、各ルームごとにモザイク模様のような空間が特徴的です。各保育室から園庭に出ることができ、開放的な施設を実現しました。SDGsに配慮し、天然材、資源を再利用して生まれた環境にやさしい内装材を活用し、都市にしながら五感を刺激する仕掛けを多く施しています。当園は本園と分園に分かれており、0～4歳児は本園で異年齢の子ども達に関わり合えるようなオープンな空間に。小学校へ移行していく接続期になる5歳児は、分園でより集中して学びの意欲が高められるような個々の活動に取り組める場や、特別な場を演出するステージを設け音楽堂を思わせる劇場空間を完備しています。



庭園



# Poppins

## ■ ポピンズナーサリースクール ららテラス HARUMI FLAGについて



「ポピンズナーサリースクール ららテラス HARUMI FLAG」は、三井ショッピングパーク ららテラス HARUMI FLAGの3階に位置する認可保育園です。“世界のまちなみをめぐる6年の旅”をコンセプトに、0歳児室はトルコ、1歳児室はモンゴル、2歳児室はエジプト、3,4歳児室はイタリア、5歳児室はアメリカと世界の住居をテーマとした国際性豊かな空間を演出しています。玄関すぐにピアッツァ(広場)を設け、都市型施設とは思えない広々とした空間でお子様たちがのびのびと活動できる環境を整え、保護者様用のコワーキングスペースも完備しております。

### 【2園詳細】

	ポピンズナーサリースクール HARUMI FLAG PORT VILLAGE (マンション棟内保育所)	ポピンズナーサリースクール ららテラスHARUMI FLAG (商業施設内保育所)
HP	<a href="https://www.poppins.co.jp/educare/room-search/harumiflag-portvillage/">https://www.poppins.co.jp/educare/room-search/harumiflag-portvillage/</a>	<a href="https://www.poppins.co.jp/educare/room-search/lalaterace-harumiflag/">https://www.poppins.co.jp/educare/room-search/lalaterace-harumiflag/</a>
コンセプト	“モザイクの森をめぐる6年の旅” をテーマにした緑豊かな園庭が魅力 <b>Park Campus</b>	“世界のまちなみをめぐる6年の旅” 世界の住居をテーマとした国際性豊かな空間を演出 <b>Urban Campus</b>
住所 アクセス	本園：東京都中央区晴海五丁目3番2号 1階 分園：東京都中央区晴海五丁目3番1号 1階 大江戸線『勝どき駅』より徒歩15分 都営バス『ほっとプラザはるみ前』より徒歩3分	東京都中央区晴海5丁目2番31号 ららテラス HARUMI FLAG 3階 大江戸線『勝どき駅』より徒歩16分 都営バス『ほっとプラザはるみ前』より徒歩1分
保育時間	7:30～18:30 (延長保育～19:30) ※日・祝日・年末年始は休園	
保育所類型	認可保育所	
対象	0歳～未就学児のお子様	
保育定員	204名 (0歳12名、1歳36名、2歳36名、3歳児以降各40名) ※初年度は定員141名、今後段階的に定員を増やしていきます※0～4歳児は本園、5歳児は分園でお預かりいたします	153名 (0歳9名、1歳27名、2歳27名、3歳児以降各30名) ※初年度は定員118名、今後段階的に定員を増やしていきます
敷地・建物	本園991㎡、分園270㎡、園庭560㎡	1,000㎡



# Poppins

## ■ポピングループ会社概要

ポピングループは、1987年創業以来「働く女性を 最高水準のエデュケアと介護サービスで支援します」をミッションに、ナニーサービス、ポピングリッター、ナーサリーや学童、オーダーメイド介護のVIPケアサービスなど、働く女性の多様なニーズにお応えしてまいりました。

## ■ポピングループのSDGsへの取り組みについて

2020年に日本初のSDGs-IPO企業として東証一部に上場。創業以来、事業そのものでの社会貢献を目指してまいりました。ポピングが特に注力してアクションするのは4番「質の高い教育をみんなに」5番「ジェンダー平等を実現しよう」8番「働きがいも経済成長も」の3項目です。日々ナニーサービスやナーサリー、学童で行うエデュケアなど、実践でのSDGsの取り組みに加え、ハーバード大学教育学大学院・プロジェクトゼロと共同で「子どものためのSDGs」をテーマに研究を進めるなど、アカデミックな面からも貢献を目指しています。その他、公式フェイスブックでもSDGsの取り組みを紹介中です。

<https://www.facebook.com/PoppinsCorporation>

SUSTAINABLE  
DEVELOPMENT  
GOALS



株式会社ポピングは持続可能な開発目標(SDGs)を支援しています。

社名：株式会社ポピング

住所：東京都渋谷区広尾5丁目6番6号

設立：1987年

代表取締役社長：轟 麻衣子

ホームページ：<https://www.poppins.co.jp/hldgs/>

主要子会社：

株式会社ポピングエデュケア

株式会社ポピングファミリーケア

株式会社ポピングプロフェッショナル

株式会社ポピングシッター

株式会社ウィッシュ