



# Poppins

## ニュースリリース

2024年3月26日

株式会社ポピンズエデュケア

### 「TAKANAWA GATEWAY CITY」内にポピンズの認可保育園が来春開園 多様×先端×知のコラボレーションが生まれる新しい街でエデュケアを実践

株式会社ポピンズ (東京都渋谷区、代表取締役社長：轟 麻衣子)の子会社である株式会社ポピンズエデュケアは、2025年4月、新しい認可保育園「ポピンズナーサリースクール TAKANAWA GATEWAY (仮称)」を開園いたします。

多様で先端的な知とのコラボレーションが生まれる新しい街で、ポピンズの“エデュケア”=エデュ(教育)とケア(保育)の教育理念をベースに、本物・一流体験に溢れた最高水準の教育を目指します。

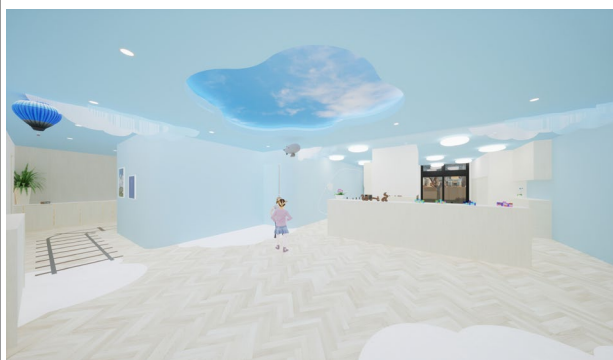
#### ■「ポピンズナーサリースクール TAKANAWA GATEWAY (仮称)」について

独自の教育理念「エデュケア」「エデュケーション(教育)とケア(保育)」を基に、ハーバード大学教育大学院などによる最先端の乳幼児教育と脳科学の視点を取り入れ、グローバル体験やSDGs教育を通じ、お子さまの可能性を最大限引き出す教育を提供します。

- ・ 保育所類型：認可保育園
  - ・ 定員：60名
  - ・ 開園時期：2025年4月予定
  - ・ 規模：約500平方メートル
  - ・ 位置：THE LINKPILLAR 1 NORTH (地上30階地下3階建ビル) の1階部分
  - ・ 開園日・開園時間：7:15~18:15(延長18:15~20:15)※日・祝日・年末年始は休園
- ※行政の認可手続きの状況により、詳細は変更となる可能性があります。

#### ■空をイメージした開放的な空間

未来を象徴する保育園として、内装デザインは「空」をコンセプトに、室内全体の壁や天井にはどこまでも広がる空が描かれ、保育室に加えてお子様がのびのびと過ごせるピアツァ(広場)や、キッチン前には食育にも使える広々としたランチホール(ダイニング)も備えています。また、保護者様が活用できるコワーキングスペースも設置予定です。



#### ■新ナーサリーができる『TAKANAWA GATEWAY CITY』について

未来への実験場「TAKANAWA GATEWAY CITY」は高輪ゲートウェイ駅周辺に誕生するあたらしい街で、2025年3月のまちびらきに向け準備が進んでいます。保育園が入るTHE LINKPILLAR 1にはオフィス、ホテル、商業、コンベンション・カンファレンス、ビジネス創造施設もオープン予定です。



# Poppins

## ■ ポピングループ会社概要

ポピングループは、1987年創業以来「働く女性を 最高水準のエデュケアと介護サービスで支援します」をミッションに、ナニーサービス、ポピングリッター、ナーサリーや学童、オーダーメイド介護のVIPケアサービスなど、働く女性の多様なニーズにお応えしてまいりました。

## ■ ポピングループのSDGsへの取り組みについて

2020年に日本初のSDGs-IPO企業として東証一部に上場。創業以来、事業そのものでの社会貢献を目指してまいりました。ポピングが特に注力してアクションするのは4番「質の高い教育をみんなに」5番「ジェンダー平等を実現しよう」8番「働きがいも経済成長も」の3項目です。日々ナニーサービスやナーサリー、学童で行うエデュケアなど、実践でのSDGsの取り組みに加え、ハーバード大学教育学大学院・プロジェクトゼロと共同で「子どものためのSDGs」をテーマに研究を進めるなど、アカデミックな面からも貢献を目指しています。その他、公式フェイスブックでもSDGsの取り組みを紹介中です。

<https://www.facebook.com/PoppinsCorporation>

SUSTAINABLE  
DEVELOPMENT  
GOALS



株式会社ポピングは持続可能な開発目標(SDGs)を支援しています。

社名：株式会社ポピング

住所：東京都渋谷区広尾5丁目6番6号

設立：1987年

代表取締役社長：轟 麻衣子

ホームページ：<https://www.poppins.co.jp/hldgs/>

主要子会社：

株式会社ポピングエデュケア

株式会社ポピングファミリーケア

株式会社ポピングプロフェッショナル

株式会社ポピングシッター

株式会社ウィッシュ