

厚生労働省委託事業

令和2年度

「保育所長・主任保育士研修等の実施及び普及・啓発一式」

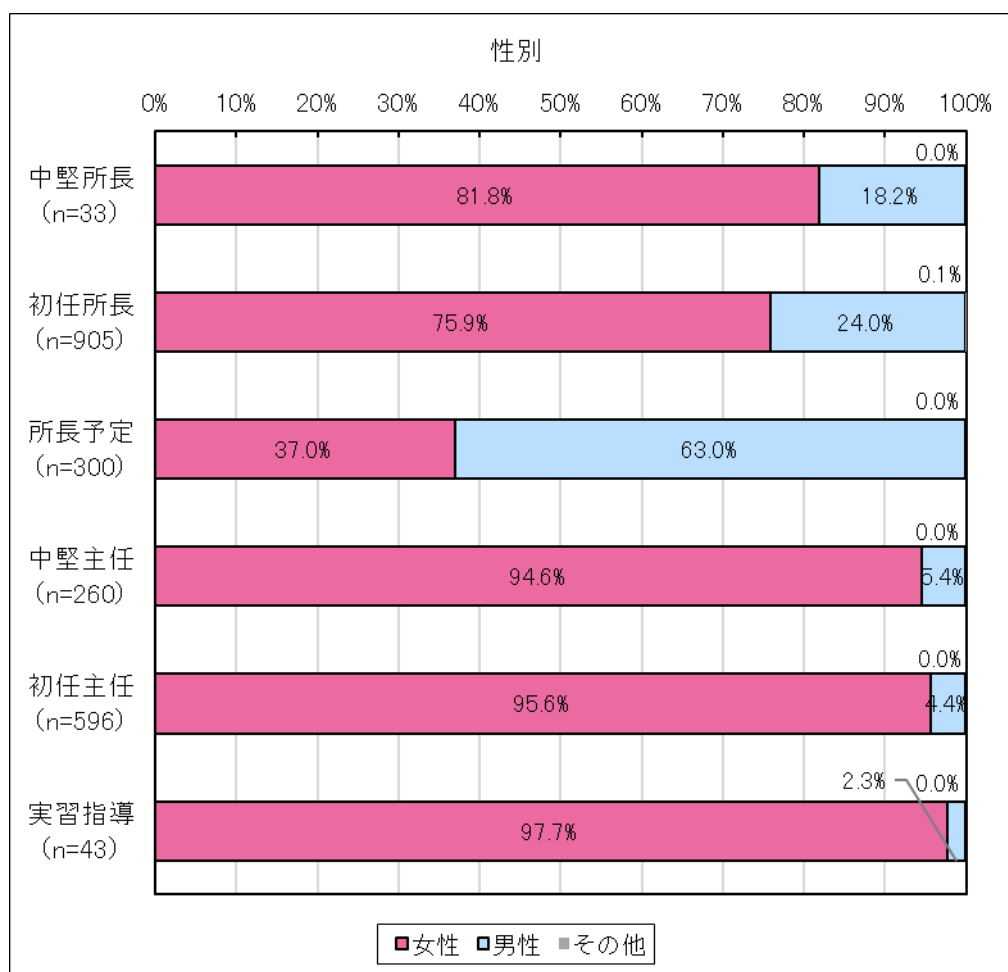
# 別紙 基礎集計表

## 目次

1. 受講者プロフィール.....	3
1.1 性別.....	3
1.2 年齢.....	4
1.3 保育士資格の有無.....	5
1.4 保育士資格の取得方法 .....	6
1.5 現在の役職.....	7
1.6 保育士就業年数 .....	8
1.7 現職の経験年数 .....	9
2. 受講者所属園情報 .....	10
2.1 運営主体 .....	10
2.2 施設種類 .....	11
2.3 施設の定員数合計.....	12
2.4 地域別（都道府県別）受講者の割合.....	13
3. 研修実施状況.....	17
3.1 施設規模と園内研修実施回数の関係.....	17
3.2 施設規模と園外研修実施回数の関係.....	18
3.3 園内研修実施回数と園外研修実施回数の関係 .....	19
3.4 園内研修回数と園外研修回数の関係.....	20
4. 研修科目の内容の概要毎の理解度（事前事後） .....	22
4.1 中堅保育所長研修.....	22
4.2 初任保育所長研修.....	23
4.3 初任保育所長（就任予定者）研修 .....	24
4.4 中堅主任保育士研修 .....	25
4.5 初任主任保育士研修 .....	26
4.6 保育所等実習指導研修 .....	27

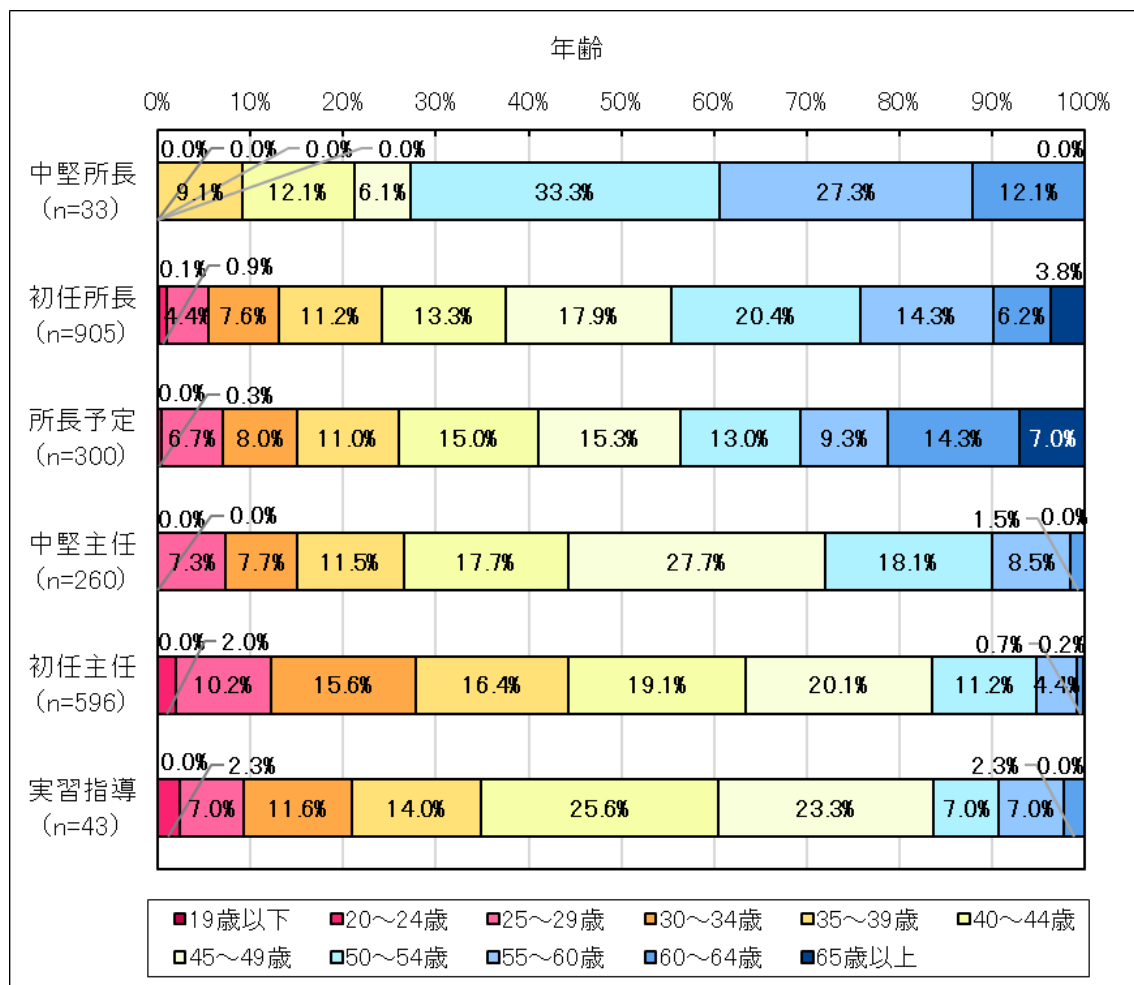
## 1. 受講者プロフィール

### 1.1 性別



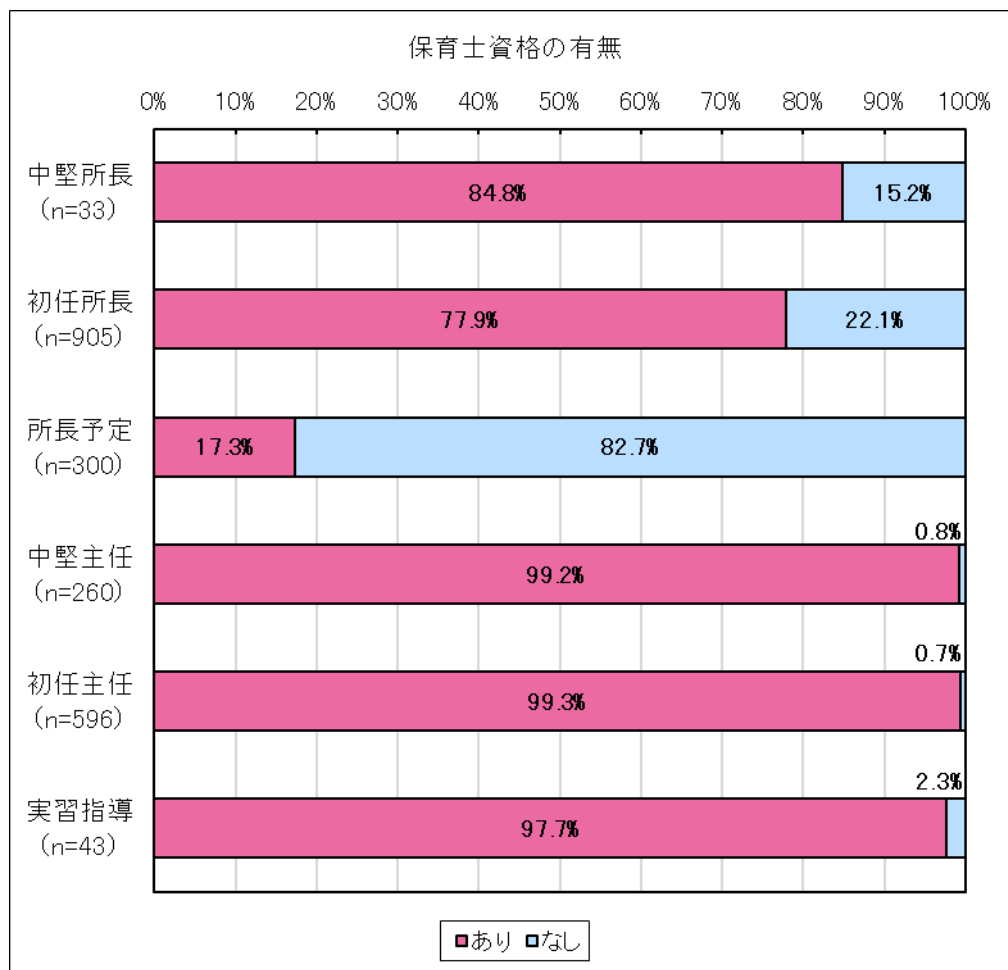
	女性	男性	その他	計
中堅所長 (n=33)	81.8%	18.2%	0.0%	100.0%
初任所長 (n=905)	75.9%	24.0%	0.1%	100.0%
所長予定 (n=300)	37.0%	63.0%	0.0%	100.0%
中堅主任 (n=260)	94.6%	5.4%	0.0%	100.0%
初任主任 (n=596)	95.6%	4.4%	0.0%	100.0%
実習指導 (n=43)	97.7%	2.3%	0.0%	100.0%
合計 (n=2137)	78.8%	21.2%	0.05%	100.0%

## 1.2 年齢



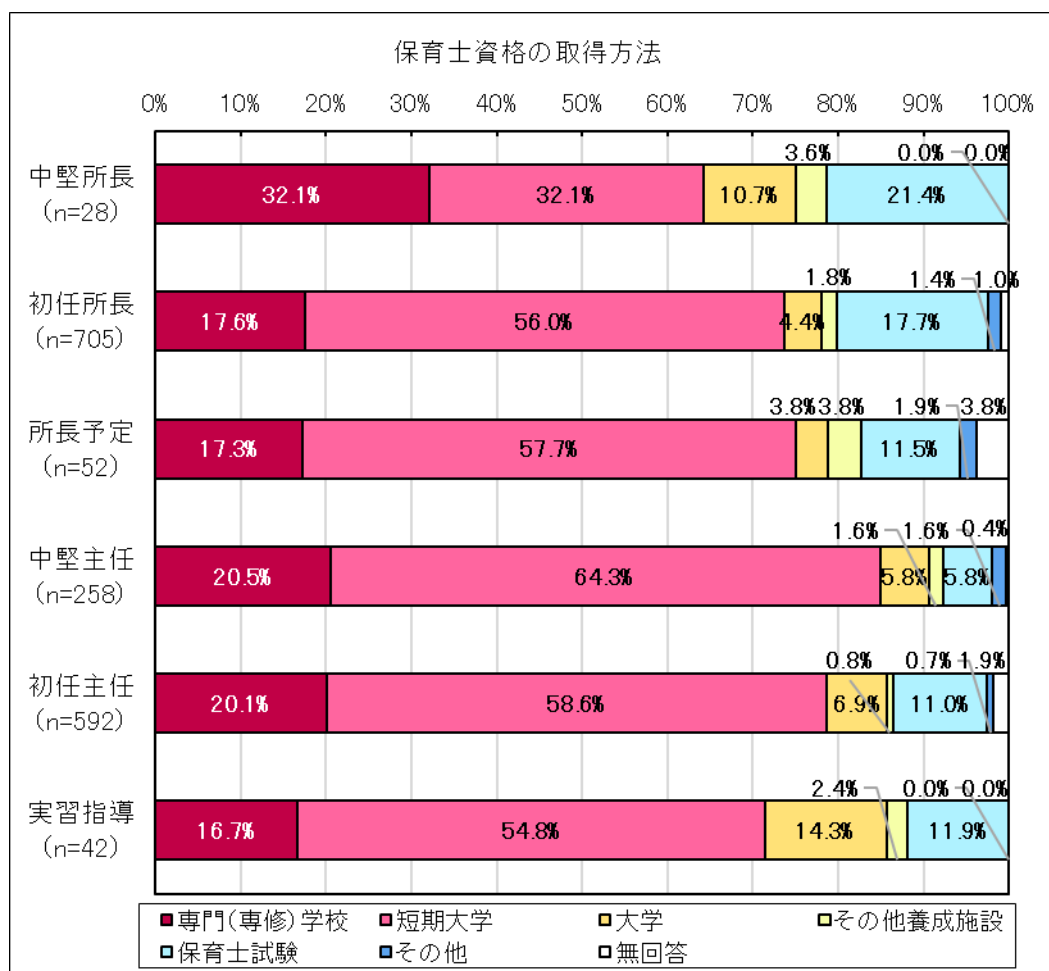
	19歳以下	20~24歳	25~29歳	30~34歳	35~39歳	40~44歳	45~49歳	50~54歳	55~60歳	60~64歳	65歳以上	計
中堅所長 (n=33)	0.0%	0.0%	0.0%	0.0%	9.1%	12.1%	6.1%	33.3%	27.3%	12.1%	0.0%	100.0%
初任所長 (n=905)	0.1%	0.9%	4.4%	7.6%	11.2%	13.3%	17.9%	20.4%	14.3%	6.2%	3.8%	100.0%
所長予定 (n=300)	0.0%	0.3%	6.7%	8.0%	11.0%	15.0%	15.3%	13.0%	9.3%	14.3%	7.0%	100.0%
中堅主任 (n=260)	0.0%	0.0%	7.3%	7.7%	11.5%	17.7%	27.7%	18.1%	8.5%	1.5%	0.0%	100.0%
初任主任 (n=596)	0.0%	2.0%	10.2%	15.6%	16.4%	19.1%	20.1%	11.2%	4.4%	0.7%	0.2%	100.0%
実習指導 (n=43)	0.0%	2.3%	7.0%	11.6%	14.0%	25.6%	23.3%	7.0%	7.0%	2.3%	0.0%	100.0%
合計 (n=2137)	0.05%	1.0%	6.7%	9.9%	12.7%	15.9%	19.3%	16.5%	10.2%	5.2%	2.6%	100.0%

### 1.3 保育士資格の有無



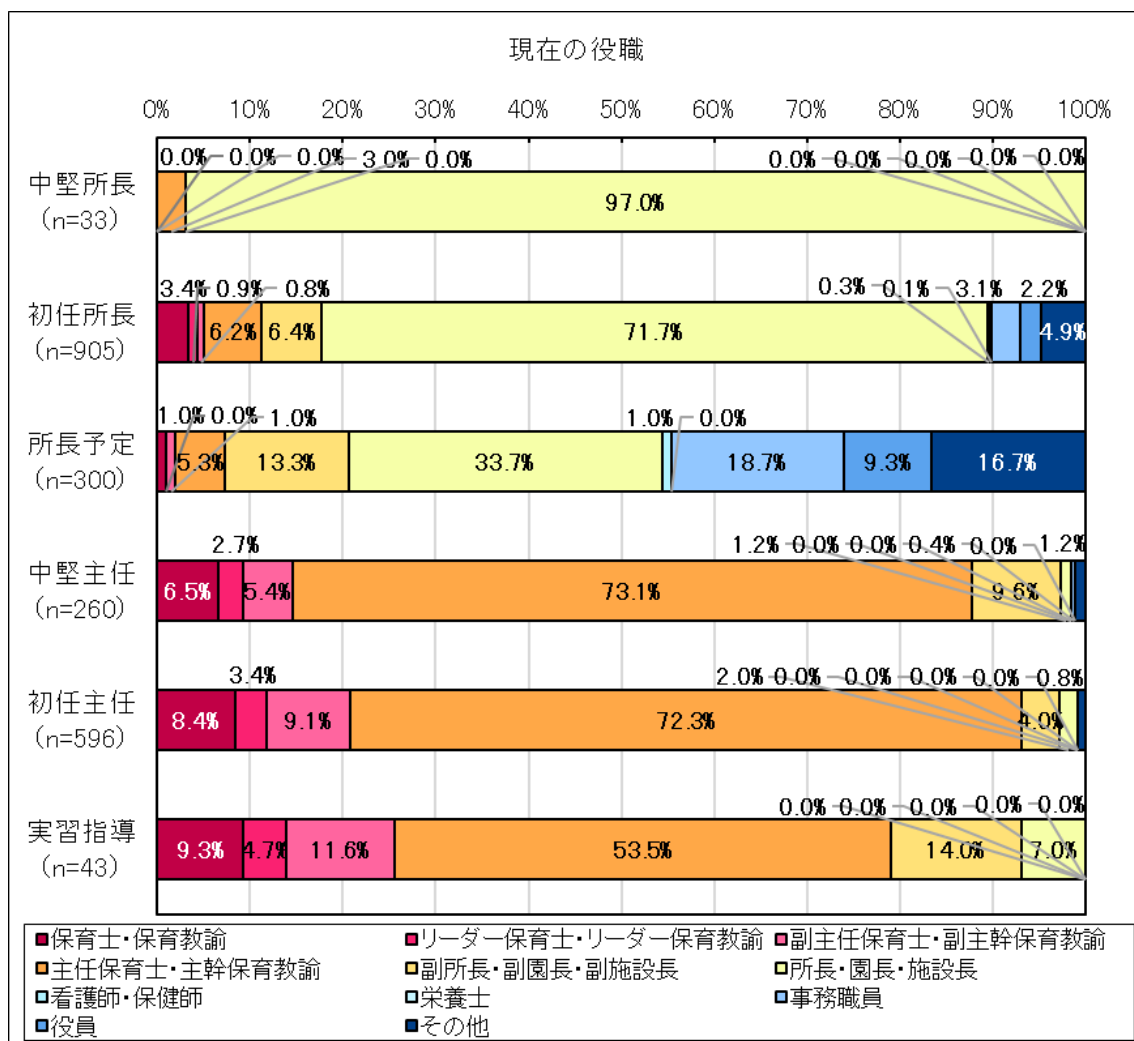
	あり	なし	計
中堅所長 (n=33)	84.8%	15.2%	100.0%
初任所長 (n=905)	77.9%	22.1%	100.0%
所長予定 (n=300)	17.3%	82.7%	100.0%
中堅主任 (n=260)	99.2%	0.8%	100.0%
初任主任 (n=596)	99.3%	0.7%	100.0%
実習指導 (n=43)	97.7%	2.3%	100.0%
合計 (n=2137)	78.5%	21.5%	100.0%

## 1.4 保育士資格の取得方法



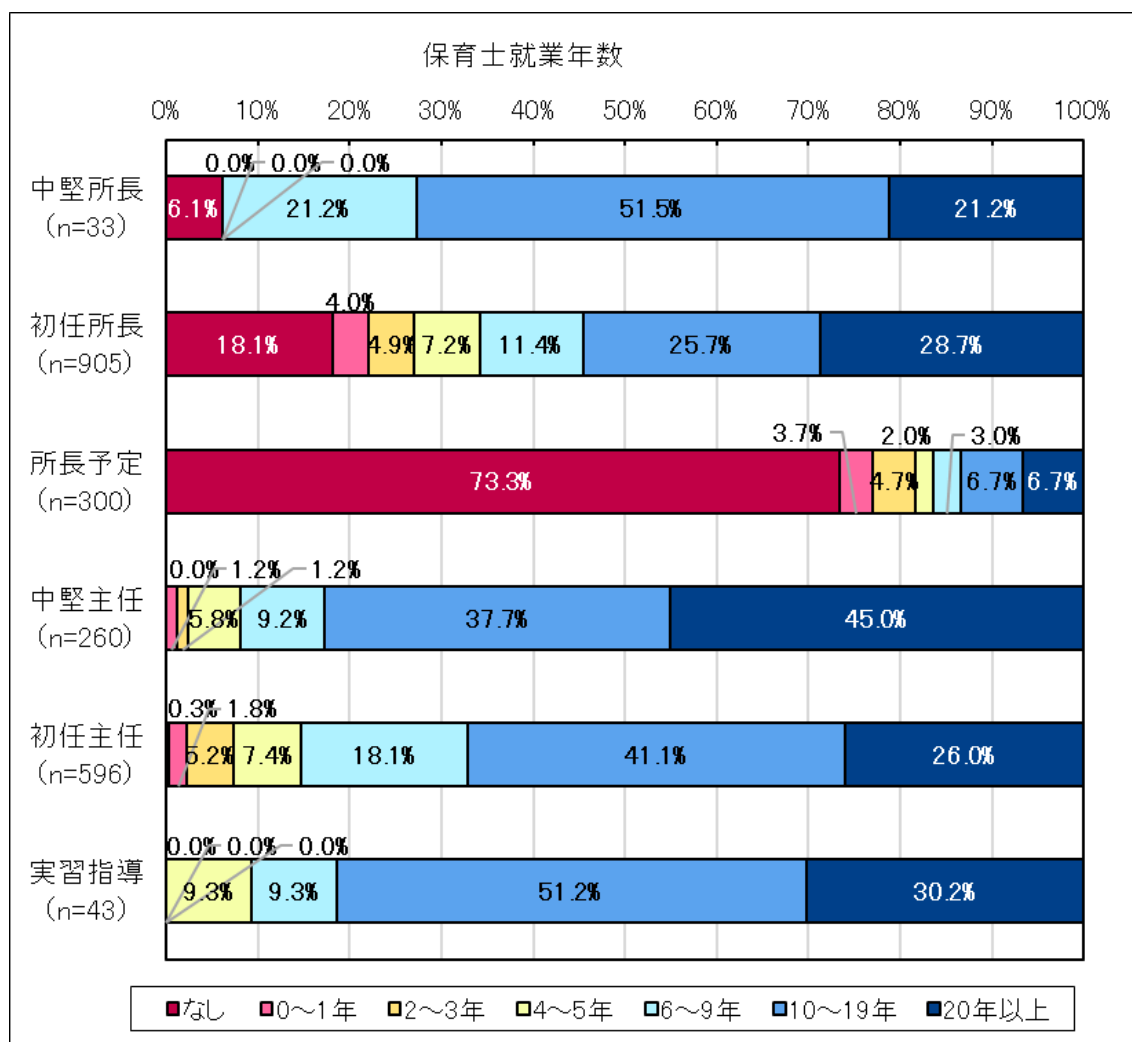
	専門(専修)学校	短期大学	大学	その他養成施設	保育士試験	その他	無回答	計
中堅所長 (n=28)	32.1%	32.1%	10.7%	3.6%	21.4%	0.0%	0.0%	100.0%
初任所長 (n=705)	17.6%	56.0%	4.4%	1.8%	17.7%	1.4%	1.0%	100.0%
所長予定 (n=52)	17.3%	57.7%	3.8%	3.8%	11.5%	1.9%	3.8%	100.0%
中堅主任 (n=258)	20.5%	64.3%	5.8%	1.6%	5.8%	1.6%	0.4%	100.0%
初任主任 (n=592)	20.1%	58.6%	6.9%	0.8%	11.0%	0.7%	1.9%	100.0%
実習指導 (n=42)	16.7%	54.8%	14.3%	2.4%	11.9%	0.0%	0.0%	100.0%
合計 (n=1677)	19.1%	57.8%	5.8%	1.6%	13.2%	1.1%	1.3%	100.0%

## 1.5 現在の役職



	保育士・ 保育教諭	リーダー 保育士・ リーダー 保育教諭	副主任保 育士・副 主幹保育 教諭	主任保育 士・主幹 保育教諭	副所長・ 副園長・ 副施設長	所長・園 長・施設 長	看護師・ 保健師	栄養士	事務職員	役員	その他	計
中堅所長 (n=33)	0.0%	0.0%	0.0%	3.0%	0.0%	97.0%	0.0%	0.0%	0.0%	0.0%	0.0%	100.0%
初任所長 (n=905)	3.4%	0.9%	0.8%	6.2%	6.4%	71.7%	0.3%	0.1%	3.1%	2.2%	4.9%	100.0%
所長予定 (n=300)	1.0%	0.0%	1.0%	5.3%	13.3%	33.7%	1.0%	0.0%	18.7%	9.3%	16.7%	100.0%
中堅主任 (n=260)	6.5%	2.7%	5.4%	73.1%	9.6%	1.2%	0.0%	0.0%	0.4%	0.0%	1.2%	100.0%
初任主任 (n=596)	8.4%	3.4%	9.1%	72.3%	4.0%	2.0%	0.0%	0.0%	0.0%	0.0%	0.8%	100.0%
実習指導 (n=43)	9.3%	4.7%	11.6%	53.5%	14.0%	7.0%	0.0%	0.0%	0.0%	0.0%	0.0%	100.0%
合計 (n=2137)	4.9%	1.7%	3.9%	33.6%	7.2%	37.4%	0.3%	0.05%	4.0%	2.2%	4.8%	100.0%

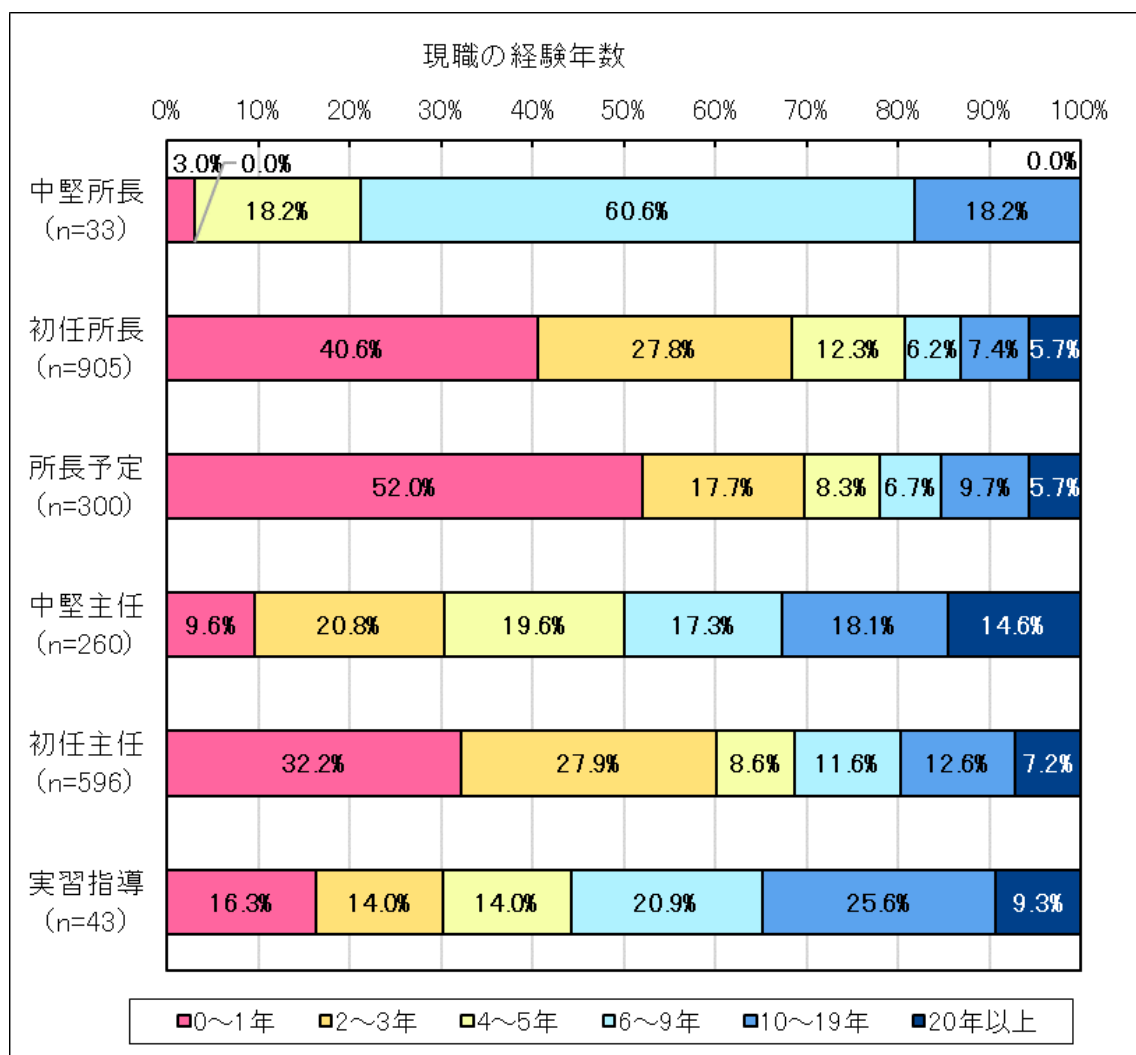
## 1.6 保育士就業年数



	なし	0～1年	2～3年	4～5年	6～9年	10～19年	20年以上	計
中堅所長 (n=33)	6.1%	0.0%	0.0%	0.0%	21.2%	51.5%	21.2%	100.0%
初任所長 (n=905)	18.1%	4.0%	4.9%	7.2%	11.4%	25.7%	28.7%	100.0%
所長予定 (n=300)	73.3%	3.7%	4.7%	2.0%	3.0%	6.7%	6.7%	100.0%
中堅主任 (n=260)	0.0%	1.2%	1.2%	5.8%	9.2%	37.7%	45.0%	100.0%
初任主任 (n=596)	0.3%	1.8%	5.2%	7.4%	18.1%	41.1%	26.0%	100.0%
実習指導 (n=43)	0.0%	0.0%	0.0%	9.3%	9.3%	51.2%	30.2%	100.0%
合計 (n=2137)	18.2%	2.9%	4.3%	6.3%	11.9%	29.7%	26.8%	100.0%



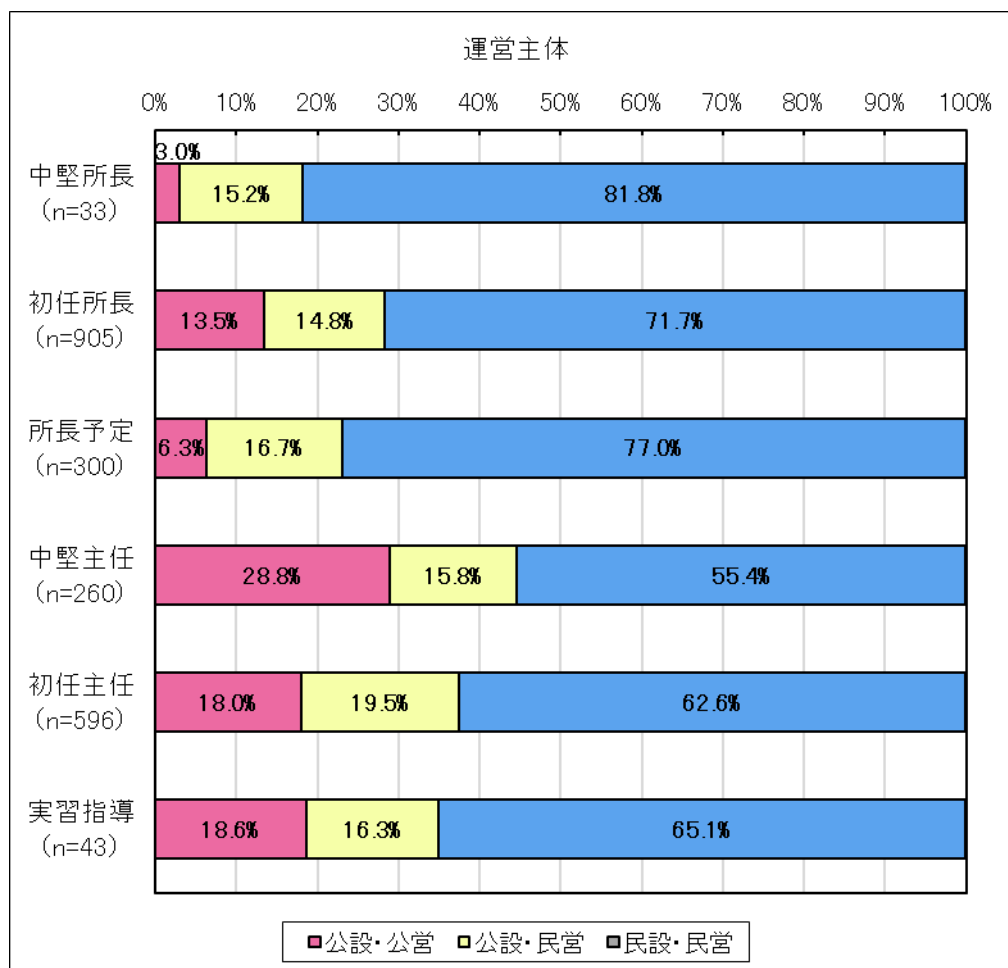
## 1.7 現職の経験年数



	0～1年	2～3年	4～5年	6～9年	10～19年	20年以上	計
中堅所長 (n=33)	3.0%	0.0%	18.2%	60.6%	18.2%	0.0%	100.0%
初任所長 (n=905)	40.6%	27.8%	12.3%	6.2%	7.4%	5.7%	100.0%
所長予定 (n=300)	52.0%	17.7%	8.3%	6.7%	9.7%	5.7%	100.0%
中堅主任 (n=260)	9.6%	20.8%	19.6%	17.3%	18.1%	14.6%	100.0%
初任主任 (n=596)	32.2%	27.9%	8.6%	11.6%	12.6%	7.2%	100.0%
実習指導 (n=43)	16.3%	14.0%	14.0%	20.9%	25.6%	9.3%	100.0%
合計 (n=2137)	35.0%	24.8%	11.7%	10.2%	11.0%	7.2%	100.0%

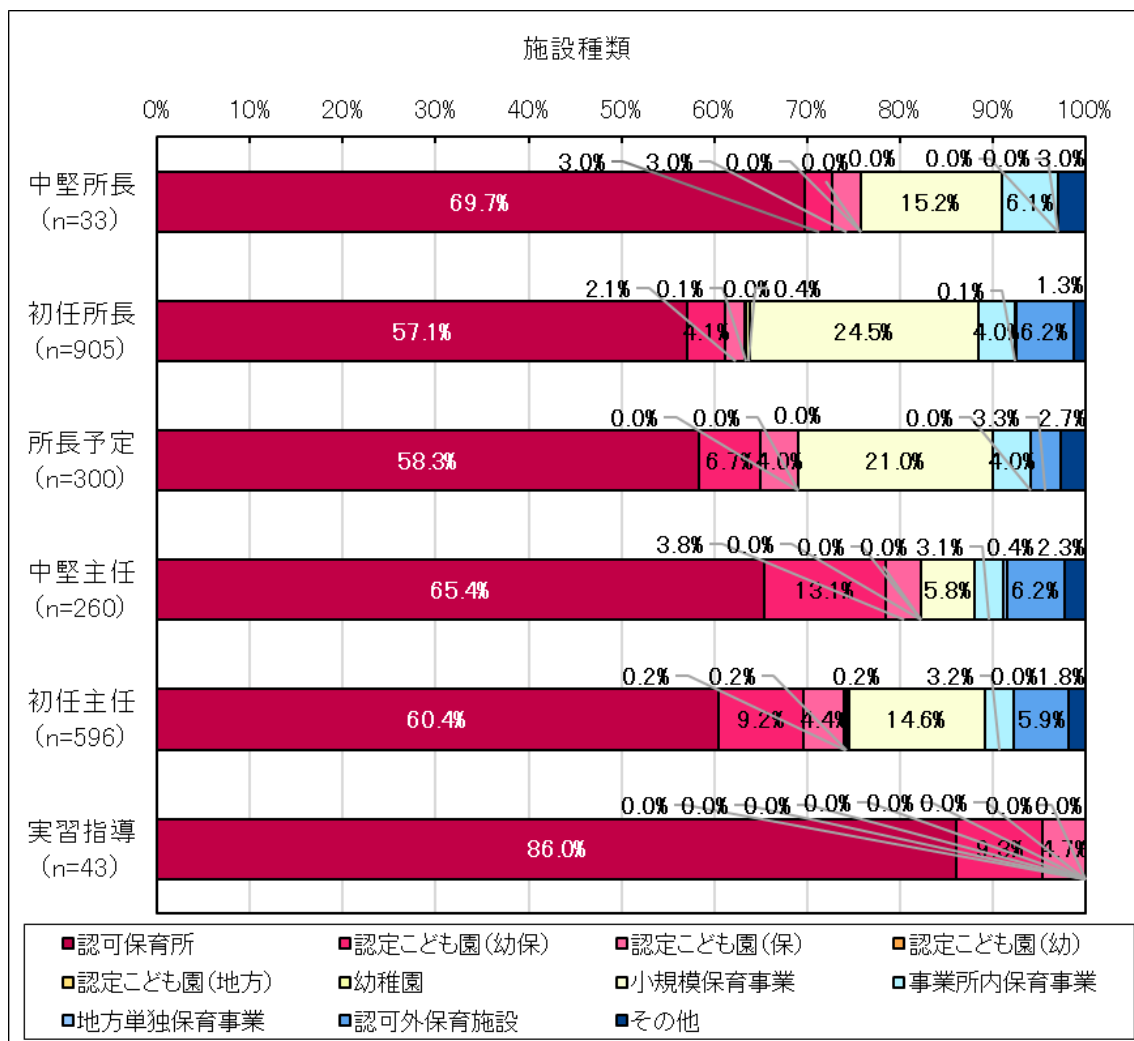
## 2. 受講者所属園情報

### 2.1 運営主体



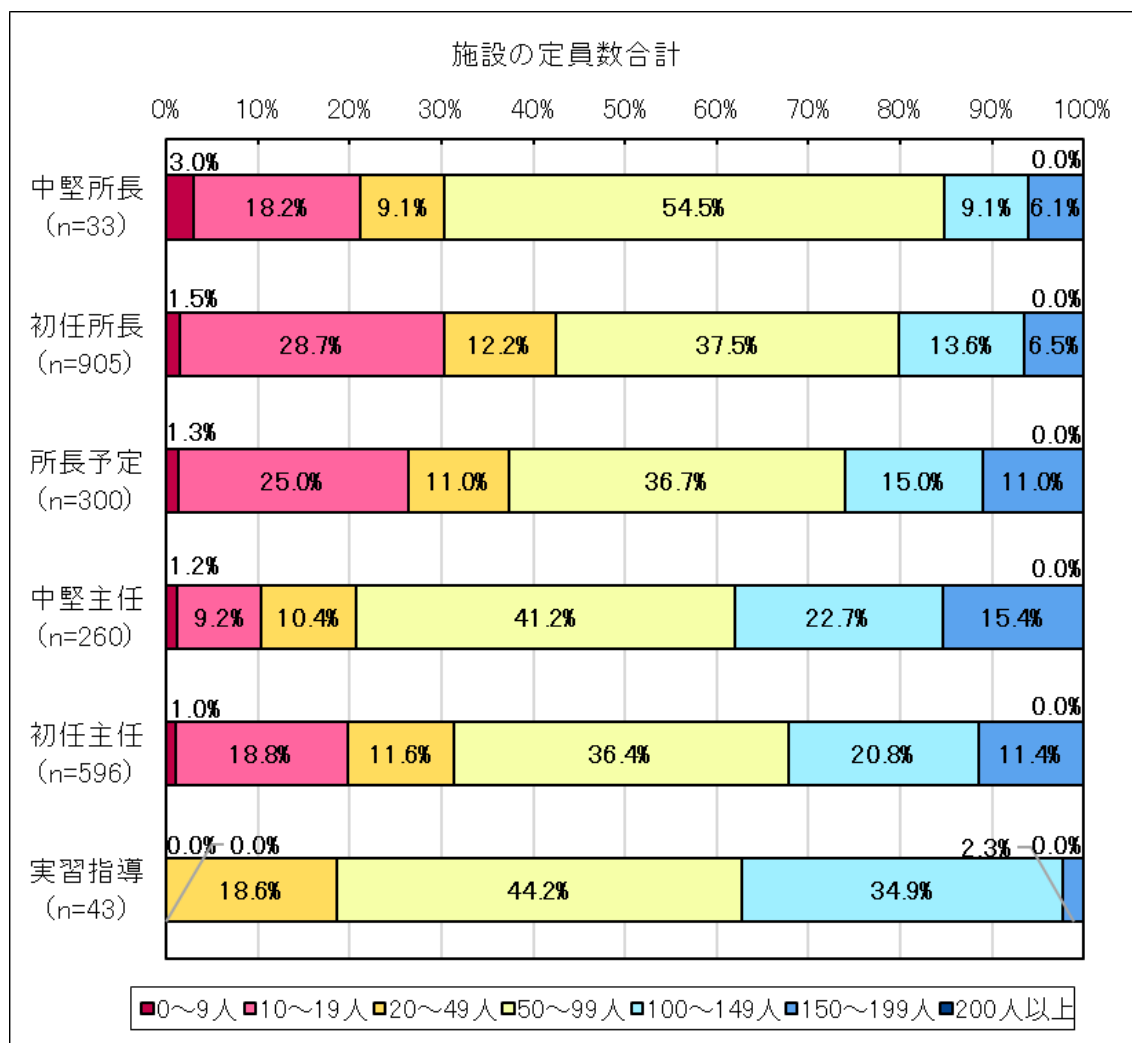
	公設・公営	公設・民営	民設・民営	計
中堅所長 (n=33)	3.0%	15.2%	81.8%	100.0%
初任所長 (n=905)	13.5%	14.8%	71.7%	100.0%
所長予定 (n=300)	6.3%	16.7%	77.0%	100.0%
中堅主任 (n=260)	28.8%	15.8%	55.4%	100.0%
初任主任 (n=596)	18.0%	19.5%	62.6%	100.0%
実習指導 (n=43)	18.6%	16.3%	65.1%	100.0%
合計 (n=2137)	15.5%	16.5%	67.9%	100.0%

## 2.2 施設種類



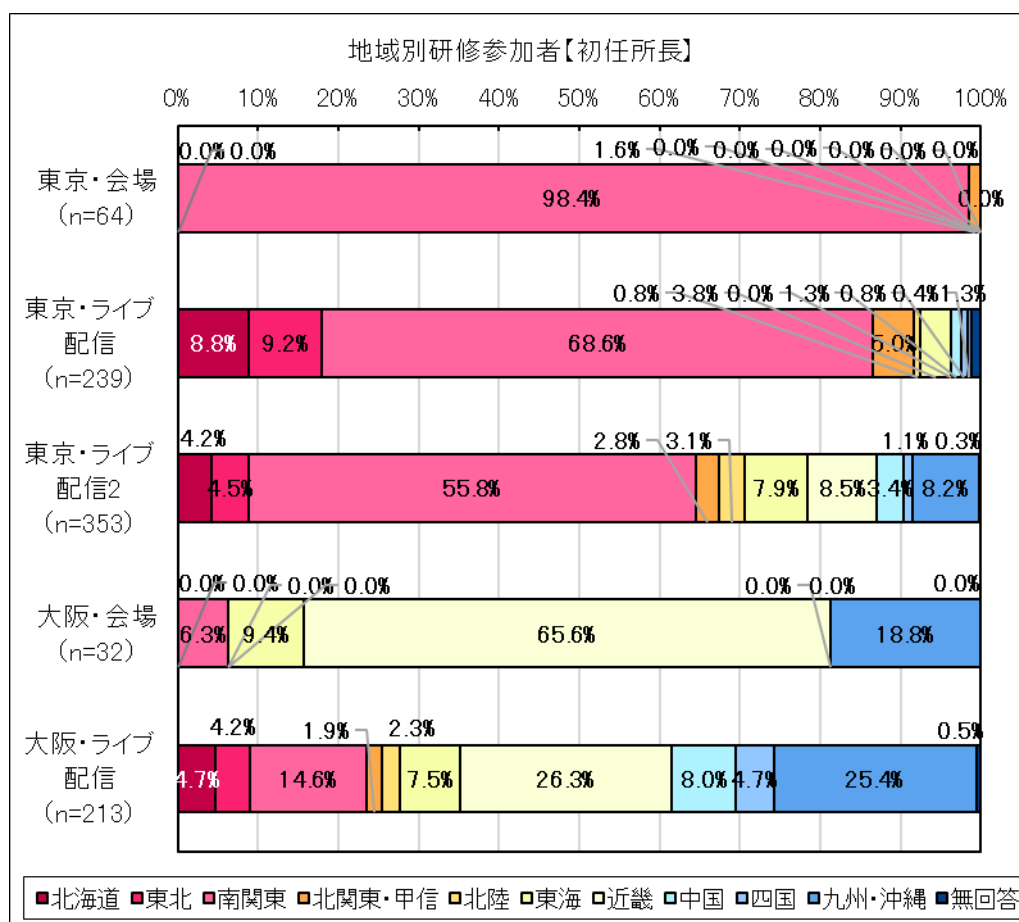
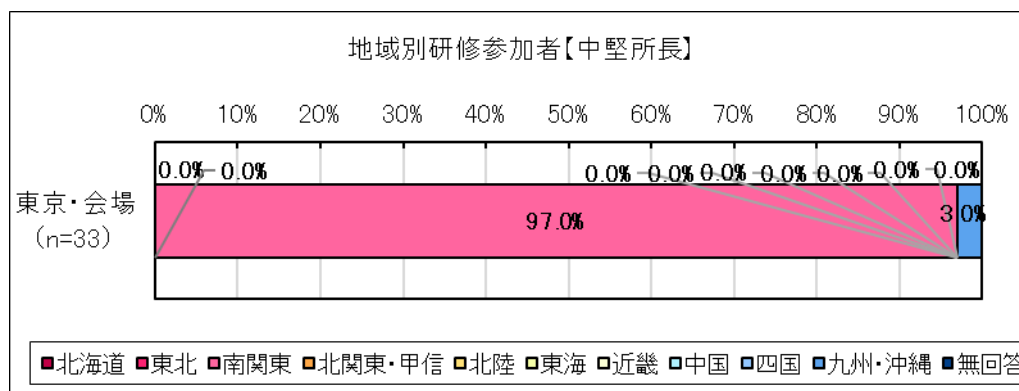
	認可 保育所	認定 こども園 (幼保)	認定 こども園 (保)	認定 こども園 (幼)	認定 こども園 (地方)	幼稚園	小規模 保育事業	事業所内 保育事業	地方単独 保育事業	認可外 保育施設	その他	計
中堅所長 (n=33)	69.7%	3.0%	3.0%	0.0%	0.0%	0.0%	15.2%	6.1%	0.0%	0.0%	3.0%	100.0%
初任所長 (n=905)	57.1%	4.1%	2.1%	0.1%	0.0%	0.4%	24.5%	4.0%	0.1%	6.2%	1.3%	100.0%
所長予定 (n=300)	58.3%	6.7%	4.0%	0.0%	0.0%	0.0%	21.0%	4.0%	0.0%	3.3%	2.7%	100.0%
中堅主任 (n=260)	65.4%	13.1%	3.8%	0.0%	0.0%	0.0%	5.8%	3.1%	0.4%	6.2%	2.3%	100.0%
初任主任 (n=596)	60.4%	9.2%	4.4%	0.2%	0.2%	0.2%	14.6%	3.2%	0.0%	5.9%	1.8%	100.0%
実習指導 (n=43)	86.0%	9.3%	4.7%	0.0%	0.0%	0.0%	0.0%	0.0%	0.0%	0.0%	0.0%	100.0%
合計 (n=2137)	60.0%	7.1%	3.3%	0.1%	0.0%	0.2%	18.3%	3.6%	0.1%	5.5%	1.8%	100.0%

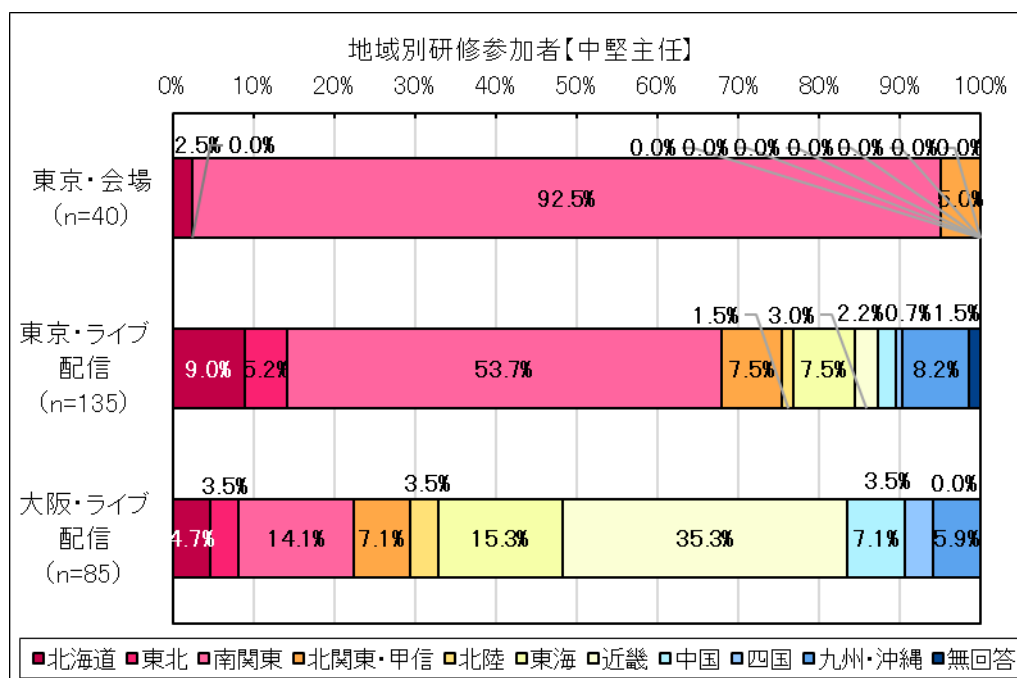
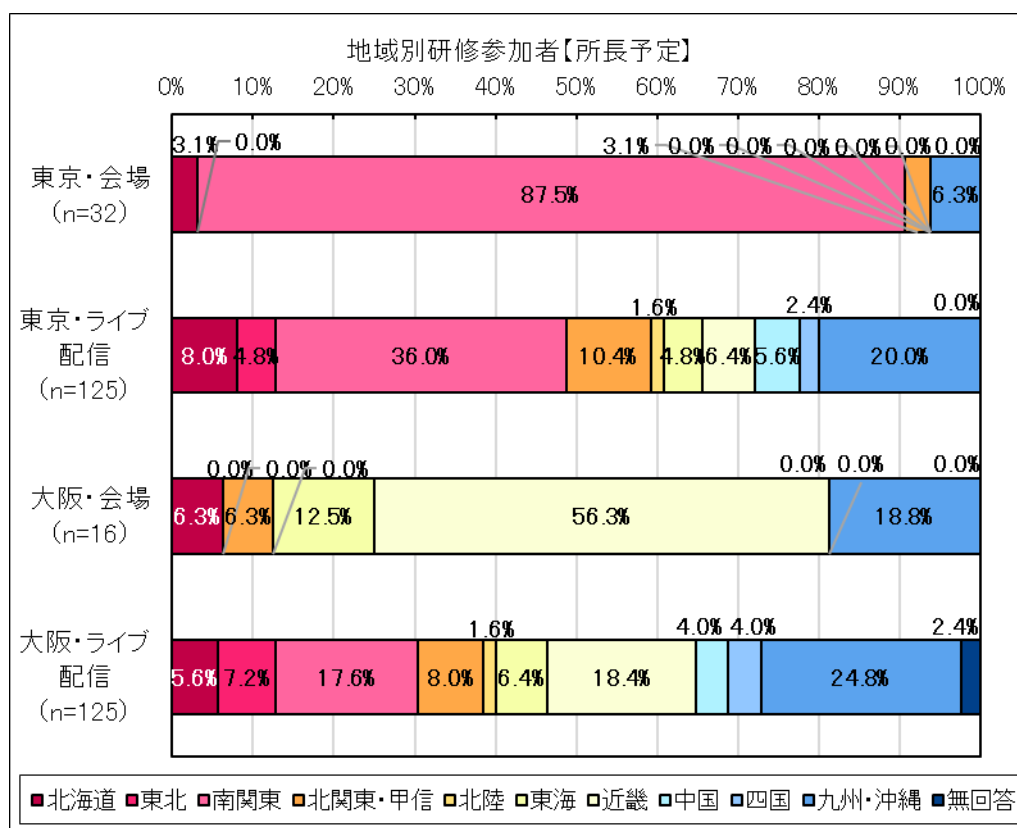
## 2.3 施設の定員数合計

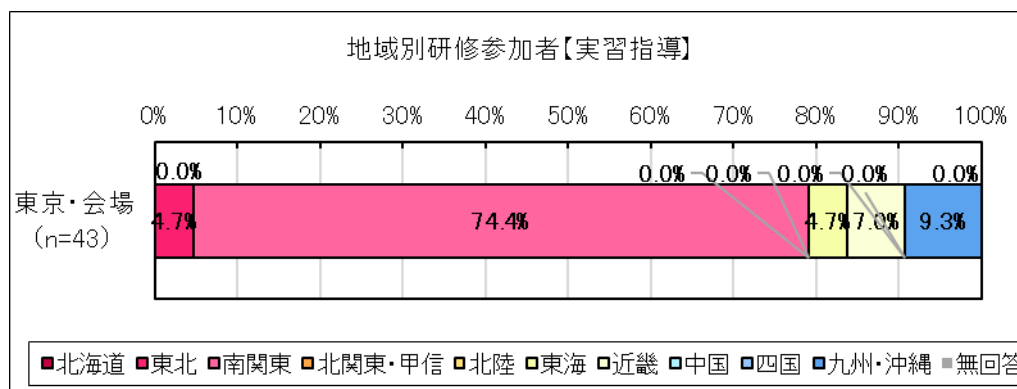
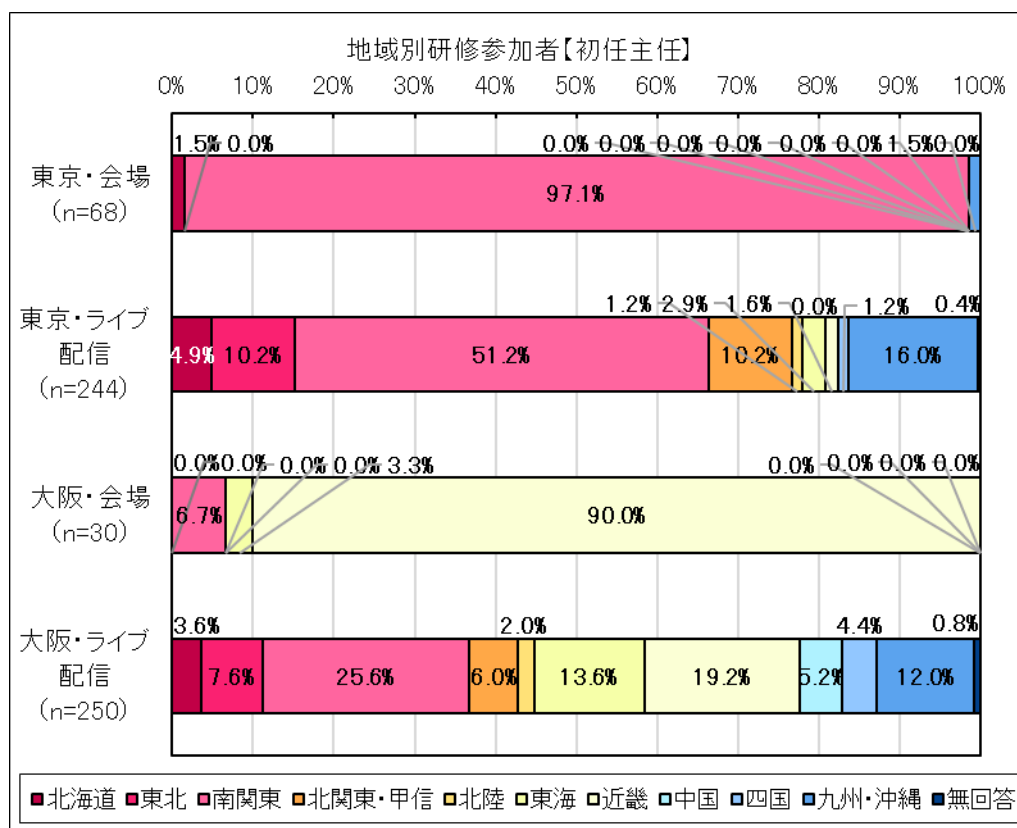


	0~9人	10~19人	20~49人	50~99人	100~149人	150~199人	200人以上	計
中堅所長 (n=33)	3.0%	18.2%	9.1%	54.5%	9.1%	6.1%	0.0%	100.0%
初任所長 (n=905)	1.5%	28.7%	12.2%	37.5%	13.6%	6.5%	0.0%	100.0%
所長予定 (n=300)	1.3%	25.0%	11.0%	36.7%	15.0%	11.0%	0.0%	100.0%
中堅主任 (n=260)	1.2%	9.2%	10.4%	41.2%	22.7%	15.4%	0.0%	100.0%
初任主任 (n=596)	1.0%	18.8%	11.6%	36.4%	20.8%	11.4%	0.0%	100.0%
実習指導 (n=43)	0.0%	0.0%	18.6%	44.2%	34.9%	2.3%	0.0%	100.0%
合計 (n=2137)	1.3%	22.3%	11.7%	37.9%	17.3%	9.5%	0.0%	100.0%

## 2.4 地域別（都道府県別）受講者の割合







	1位	2位	3位	4位	5位	6～10位														
対象	中堅所長		初任所長				所長予定				中堅主任			初任主任				実習指導	総計	
研修ID	111	211	212	222	231	232	311	312	331	332	411	412	432	511	512	531	532	611		
場所	東京	東京	東京	東京	大阪	大阪	東京	東京	大阪	大阪	東京	東京	大阪	東京	東京	大阪	大阪	東京		
形態	会場	会場	ライブ	ライブ	会場	ライブ	会場	ライブ	会場	ライブ	会場	ライブ	ライブ	会場	ライブ	会場	ライブ	会場		
北海道			21	15		10	1	10	1	7	1	12	4	1	12		9		104	
青森県						1													1	
秋田県				1	1	2		1		1			1		1		1		9	
岩手県			1	2						4							3		10	
宮城県			14	2		3		3				1			8		6	1	38	
山形県			4	8		1		1		3		5			10		2	1	35	
福島県			2	3		2		1		1		1	2		6		7		25	
東京都	13	23	61	70		7	6	11		3	14	20	3	40	52		29	15	367	
埼玉県	8	20	43	45	1	13	14	16		5	15	26	5	9	37		17	4	278	
神奈川県	2	5	14	31	1	4	4	6		12	3	6	1	3	13	2	4	11	122	
千葉県	9	15	46	51		7	4	12		2	5	20	3	14	23		14	2	227	
茨城県		1	4	5		1	1	5	1	6	2	2	3		5		4		37	
栃木県			4	1				1				2	3		3		3		17	
群馬県				3		1		2		1		1	1		14				23	
新潟県			1			1		1				2			1		1		7	
富山県				1											1				2	
石川県				4		3				1			3		1		3		15	
福井県		1	6			1		1		1							1		11	
山梨県				1				1				2			1		2		7	
長野県			4			2		4		3		3	2		2		6		26	
岐阜県					2	5			1	2		1	2				3		16	
静岡県		8	2		1		3		2	2		1	2		4		6	2	31	
愛知県		1	16		1	4		1	1	1		8	8		3		16		60	
三重県			10			6		2		3						1	9		32	
滋賀県			3			4			1	1	3		3				2		17	
京都府				11	8	13		5	1	8						2	10		62	
大阪府				7	8	13			4	6		3	6		2	17	16		82	
兵庫県				5	4	14		1	1				11			3	7		46	
奈良県				2	1	11		1	2	5		1	4		1	5	11	2	46	
和歌山県				2						1			2		1		2	1	10	
鳥取県						1													1	
島根県			1	3		2		2		1			2				1		12	
岡山県				7		10		1		1		3	4				8		34	
広島県			2	1		3		2		2							3		13	
山口県						1		2		1							1		6	
徳島県						1				1							1		3	
香川県		1	3			3		2		2			2				5		18	
愛媛県		1	1			3		1		1		1	1		3		3		15	
高知県						3				1							2		6	
福岡県	1			5	2	15	1	6	1	4		3			8		3		49	
佐賀県				1				1		2					4		3		11	
長崎県				1		5		1	1	4		1					2		15	
熊本県				1	1	3		2		1									8	
大分県			1	4		4		4		6		2			3		3		27	
宮崎県				1						1									2	
鹿児島県				4		13		5		6		2	3		2		5		40	
沖縄県				12	3	14	1	6	1	7		3	2	1	22		14	4	90	
無回答				3	1		1			3		2			1		2		13	
有効回答	33	64	239	353	32	213	32	125	16	125	40	134	85	68	244	30	250	43	2126	

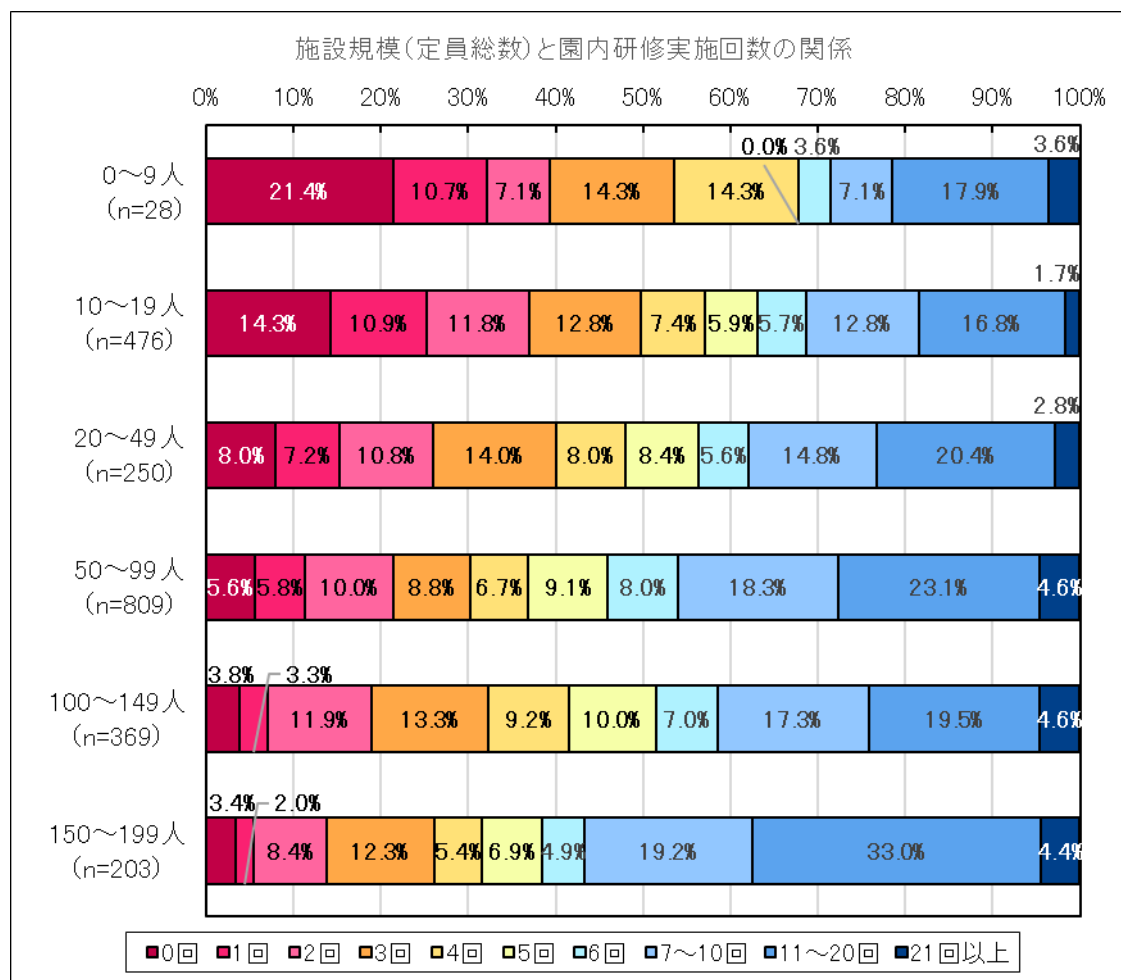
会場研修では、受講者は実施会場の近隣からのみが参加しているが、ライブ配信研修では、近隣地域を中心とし広く全国から参加できたことが確認された。

また、全研修を合わせて、東京都、埼玉県、千葉県、神奈川県、北海道の順に、本事業の研修の受講者が多かった。



### 3. 研修実施状況

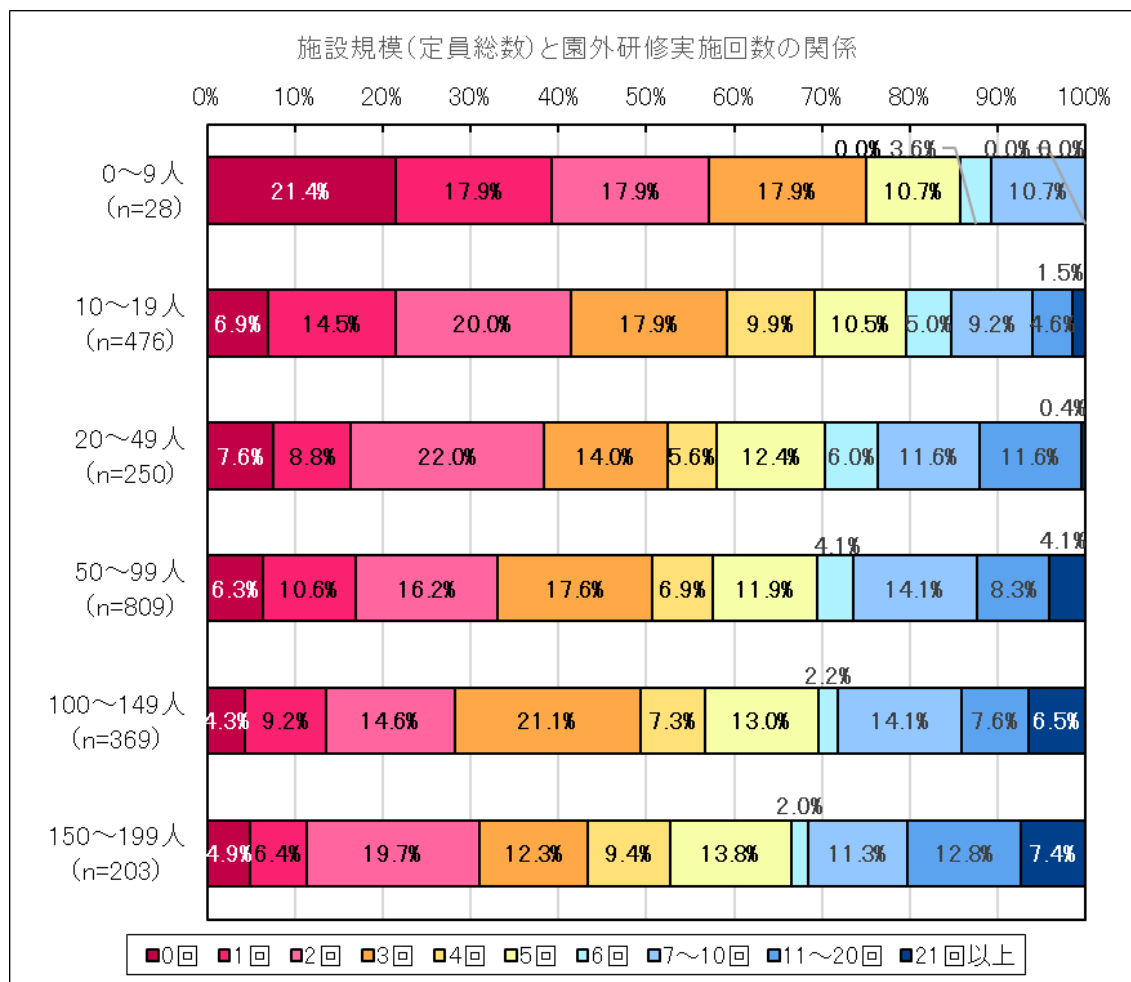
#### 3.1 施設規模と園内研修実施回数の関係



グラフが階段状になっていることが分かる。

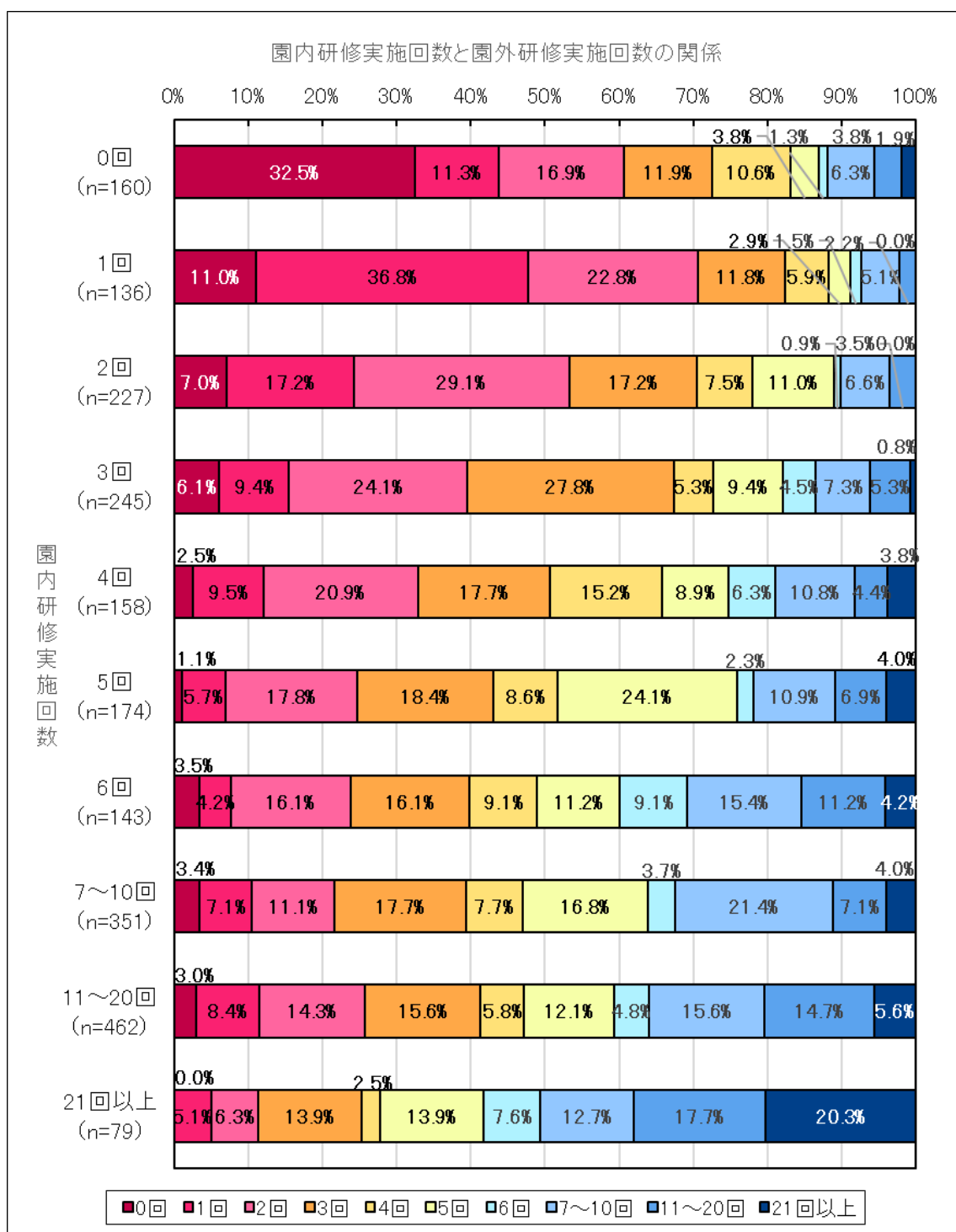
以上のことから、施設の規模が小さいと園内研修の実施回数が少ない傾向にあることが示唆された。

### 3.2 施設規模と園外研修実施回数の関係



定員総数が 9 人以下の小規模保育所では、園外研修の参加回数が少ない傾向にあることが示された。

### 3.3 園内研修実施回数と園外研修実施回数の関係

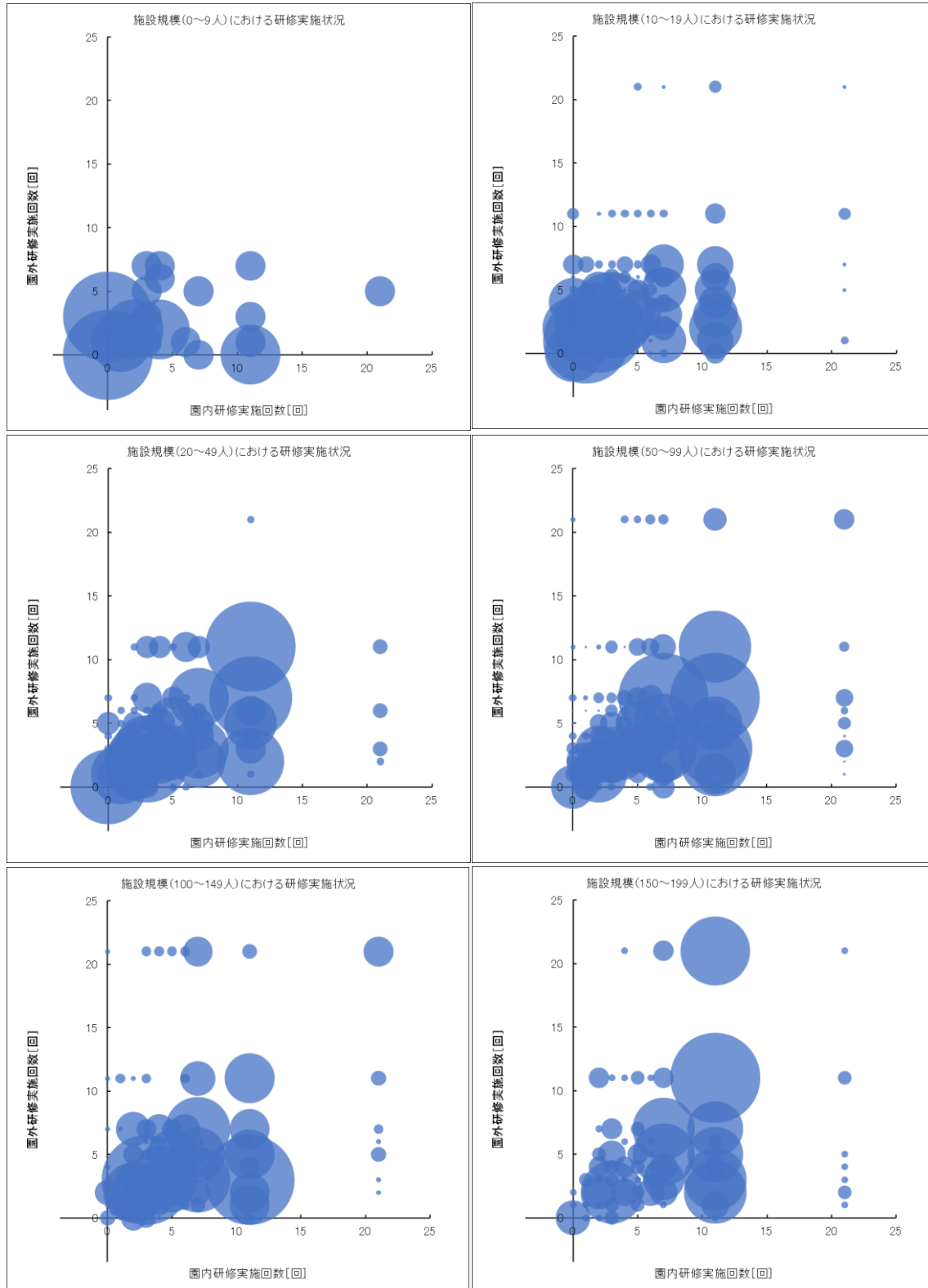


グラフが階段状になっていることがあらわされた。

以上から、園内研修が少ないと園外研修も少なく、園外研修が比較的多いと園外研修も多い傾向があることが分かった。

### 3.4 園内研修回数と園外研修回数の関係

施設規模毎の、園内研修数と園外研修数の関係を図示した。



ただし、回数はグループ分けし、バブルの大きさは各規模の割合を示している。

この図より、定員総数が 9 人以下の小規模園では原点付近にバブルが重なっていることから、小規模な園であると園内研修も園外研修もどちらも少ない傾向があることが示唆された。

他の施設規模の図では、 $y=x$  上にバブルが並んでいることから、園内研修数が少ないと園外研修参加回数も少なく、園内研修数が多いと園外研修参加数も多い傾向があることが示唆された。

#### 4. 研修科目の内容の概要毎の理解度（事前事後）

##### 4.1 中堅保育所長研修

各研修科目における研修内容の概要毎の理解度の平均値

	事前	事後	増減
保育制度の動向について	2.76	3.13	0.37
関係法令等について	2.45	2.97	0.51
保育所保育指針及び保育所等におけるガイドラインについて	2.88	3.13	0.25
子どもの理解に基づく保育の展開と家庭との連携について	2.82	3.16	0.34
保育の質の向上に向けた組織的取組について	2.82	3.23	0.41
保育所における自己評価ガイドラインについて	2.61	3.00	0.39
保育所等の組織マネジメントについて	2.64	3.10	0.46
保育所等における運営上の課題について	2.85	2.97	0.12
保育所等の運営における中長期的な課題への対応について	2.55	2.94	0.39
職員が働きやすい環境づくりについて	3.09	3.26	0.17
職員の資質向上について	2.94	3.26	0.32
職場における研修や外部研修の活用について	3.03	3.32	0.29
体系的な研修計画の作成について	2.39	3.10	0.70
組織内での研修成果の活用について	2.55	3.03	0.49
地域におけるネットワークづくりについて	2.36	3.16	0.80
地域と連携した子育て支援について	2.58	3.13	0.55
児童虐待の防止対策についてについて	3.06	3.29	0.23

## 4.2 初任保育所長研修

各研修科目における研修内容の概要毎の理解度の平均値

	事前	事後	増減
[問1]保育制度の動向について	2.48	2.99	0.51
[問2]関係法令等について	2.23	2.85	0.62
[問3]保育所保育指針及び保育所等におけるガイドラインについて	2.64	3.04	0.40
[問4]保育所保育指針を踏まえた保育実践について	2.68	3.08	0.40
[問5]保育の質の向上に関する保育所長等の役割について	2.55	3.13	0.58
[問6]保育所における自己評価ガイドラインについて	2.40	2.99	0.59
[問7]保育所等におけるリスクマネジメントについて	2.53	3.04	0.51
[問8]保育所における感染症対策ガイドラインについて	2.74	3.12	0.38
[問9]保育所におけるアレルギー対応ガイドラインについて	2.72	3.13	0.41
[問12]保育所等の組織づくりとマネジメントにおける保育所長等の役割について	2.48	3.08	0.60
[問13]職員が働きやすい環境づくりについて	2.73	3.19	0.46
[問14]職員の資質向上について	2.70	3.14	0.44
[問15]保育所等の運営における課題への対応について	2.41	2.98	0.57
[問16]職員が働きやすい環境づくりについて	2.75	3.17	0.42
[問17]保育所等における子育て支援に関する基本的事項について	2.59	3.09	0.49
[問18]保育所等を利用している保護者に対する子育て支援について	2.70	3.13	0.43
[問19]地域における保育所等の役割について	2.65	3.06	0.41
[問20]地域社会及び関係機関との連携・協働について	2.55	3.01	0.46
[問21]保育所等における地域子育て支援について	2.58	3.03	0.45
[問22]児童虐待の防止対策についてについて	2.79	3.15	0.36

#### 4.3 初任保育所長（就任予定者）研修

各研修科目における研修内容の概要毎の理解度の平均値

	事前	事後	増減
子育てを取り巻く社会的な状況	2.60	3.15	0.55
保育制度の動向	2.35	3.01	0.66
保育所等の社会的役割	2.74	3.25	0.51
保育所長等の役割	2.47	3.13	0.67
保育所等の運営と法令遵守	2.38	3.03	0.65
職員が働きやすい環境づくり	2.70	3.17	0.47
乳幼児期の発達の特徴及び発達過程	2.33	3.00	0.67
保育所保育指針に基づく保育の実施と運営	2.30	3.01	0.71
保育所における自己評価ガイドライン	2.11	2.84	0.74
保育所における感染症対策ガイドライン	2.45	3.11	0.65
保育所におけるアレルギー対応ガイドライン	2.33	3.06	0.73
保育所における食事の提供ガイドライン	2.23	2.99	0.76
教育・保育施設等における事故防止及び事故発生時の対応のためのガイドライン	2.39	3.11	0.72
子育て支援の意義	2.50	3.13	0.63
保育所等を利用している保護者に対する子育て支援	2.52	3.17	0.65
地域における子育て支援	2.40	3.05	0.65
児童虐待の防止対策	2.60	3.08	0.48



#### 4.4 中堅主任保育士研修

各研修科目における研修内容の概要毎の理解度の平均値

	事前	事後	増減
[問1]保育制度の動向について	2.49	2.93	0.44
[問2]関係法令等について	2.22	2.74	0.52
[問3]保育所等における各種ガイドラインについて	2.46	2.87	0.42
[問4]保育所等における主任保育士の役割について	2.81	3.11	0.31
[問5]保育実践に関する様々な課題への対応について	2.70	3.04	0.34
[問6]職員が働きやすい環境づくりについて	2.88	3.17	0.29
[問7]保育所における自己評価ガイドラインについて	2.53	2.92	0.39
[問8]保育における子供の理解について	2.96	3.18	0.22
[問9]子どもの発達に即した保育実践について	2.93	3.14	0.21
[問10]保育の資向上に向けた組織的取組について	2.65	3.05	0.40
[問11]保育所等における子育て支援の意義について	2.85	3.08	0.23
[問12]保育所を利用している保護者に対する子育て支援の実際について	2.81	3.03	0.22
[問13]地域の保護者等に対する子育て支援の実際について	2.51	2.84	0.33
[問14]職員の資質向上について	2.78	3.11	0.33
[問15]職員間の理解の共有について	2.88	3.15	0.26
[問16]保育実践におけるリーダーシップと職員のチームワーク	2.84	3.12	0.28
[問17]職場における研修の企画立案・実施について	2.61	3.00	0.39
[問18]児童虐待の防止対策について	2.75	3.00	0.25

#### 4.5 初任主任保育士研修

各研修科目における研修内容の概要毎の理解度の平均値

	事前	事後	増減
保育制度の動向	2.37	2.97	0.60
関係法令等	2.09	2.77	0.68
保育所等における各種ガイドライン	2.38	2.91	0.52
保育所等における主任保育士の役割	2.67	3.20	0.53
保育実践におけるリーダーシップと職員のチームワーク	2.74	3.21	0.47
保育実践に関する様々な課題への対応	2.58	3.08	0.51
職員が働きやすい環境づくり	2.80	3.22	0.42
保育所における自己評価ガイドライン	2.67	3.10	0.43
保育における子供の理解	2.92	3.23	0.31
子どもの発達に即した保育実践	2.68	3.09	0.41
保育の資向上に向けた組織的取組	2.54	3.08	0.54
保育所等における子育て支援の意義	2.82	3.26	0.44
保育所を利用している保護者に対する子育て支援の実際	2.76	3.18	0.42
地域の保護者等に対する子育て支援の実際	2.46	3.01	0.55
職員の資質向上	2.80	3.19	0.39
職員間の理解の共有	2.83	3.21	0.38
職場における研修の企画立案・実施	2.55	3.05	0.50
児童虐待の防止対策	2.77	3.13	0.36

#### 4.6 保育所等実習指導研修

各研修科目における研修内容の概要毎の理解度の平均値

	事前	事後	増減
[問1]保育所等が担う社会的役割について	2.98	3.17	0.19
[問2]保育士の資質・専門性と養成の動向について	2.79	3.12	0.33
[問3]保育実習の目的について	2.98	3.31	0.33
[問4]保育実習実施基準について	2.23	3.12	0.89
[問5]保育実習における保育所等と保育士養成施設との連携について	2.37	3.12	0.75
[問6]実習生の理解を踏まえた実習指導について	2.51	3.24	0.73
[問7]保育所等における実習指導の現状について	2.42	3.19	0.77
[問8]保育実習における課題について	2.23	3.26	1.03
[問9]実習生の受け入れ体制について	2.44	3.21	0.77
[問10]保育所実習指導の内容及び指導（実習の記録・振り返りや評価を含む）について	2.58	3.24	0.66
[問11]効果的な保育所実習指導の事例について	2.02	3.17	1.14
[問12]保育所等と保育士養成施設の協働を通じた保育所等職員の資質向上について	2.19	3.14	0.96
[問13]保育所等の体制や実習生の状況等を踏まえた実習指導の実践について	2.12	3.14	1.03
[問14]児童虐待の防止対策についてについて	2.95	3.19	0.24